

# 2026

# 吉林动画学院

## ADMISSIONS PROSPECTUS

## 招生简章



自尊 自强 创新 创造



网址: <http://www.jlai.edu.cn>

中国·长春·高新区博识路168号 邮编: 130012

(0431) 8702 1904 / 8702 1910 / 8701 1156

学校官方微信  
jldhxy2014



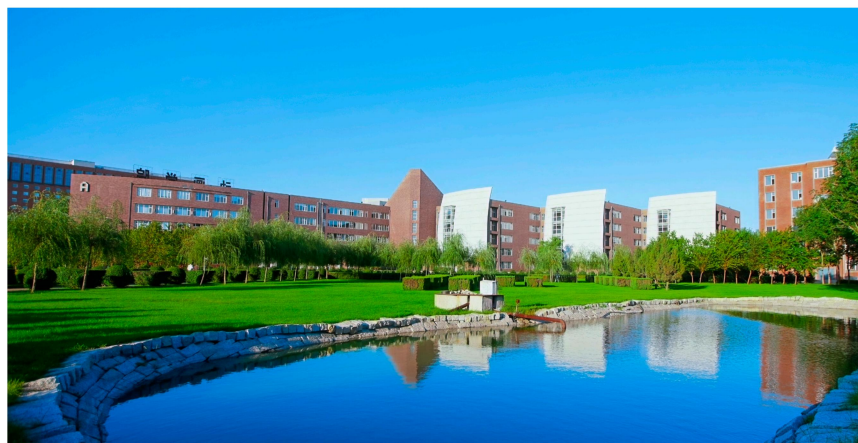
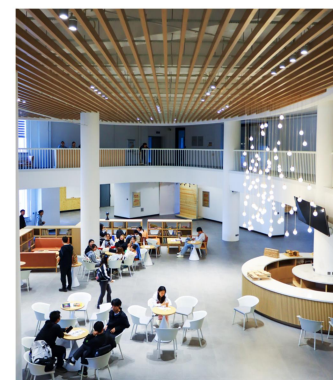
招考服务平台  
jldhzs





| <u>01</u> | <u>02</u>   | <u>03</u> |
|-----------|-------------|-----------|
| 01 学校简介   | 15 动画艺术学院   | 59 招生专业   |
| 03 人才培养   | 17 漫画学院     |           |
| 04 师资队伍   | 19 游戏学院     |           |
| 05 科技创新   | 23 创新设计学院   |           |
| 06 硕士培养   | 27 文创产品学院   |           |
| 07 国际交流   | 33 电影学院     |           |
| 08 创新创业   | 43 人工智能学院   |           |
| 09 学生就业   | 47 文化产业商学院  |           |
| 10 校园文化   | 51 未来智能影像学院 |           |
| 11 奖助体系   | 55 民航学院     |           |
| 13 师生获奖   |             |           |

# CONTENTS



## ABOUT JAI 学校简介

吉林动画学院创建于2000年6月，2008年经教育部批准转设为民办普通本科高校。学校设有动画艺术学院、漫画学院、游戏学院、创新设计学院、文创产品学院、电影学院、人工智能学院、文化产业商学院、未来智能影像学院、民航学院、创新创业学院、马克思主义学院、通识教育学院、国际交流学院、动漫游美术基础教学部、设计基础教学部及体育俱乐部共17个教学单位。开设动画、漫画、数字媒体艺术、视觉传达设计等35个本科专业，涵盖艺术学、文学、工学、经济学、管理学五个学科门类，形成了动漫游、设计、影视、虚拟现实与人工智能、文商管理与品牌营销、民用航空共六大专业集群。

- 1个 国家级特色专业
- 5个 国家级一流本科专业建设点
- 2个 省级特色高水平学科建设项目
- 5个 省级一流本科专业建设点
- 3个 省级特色高水平专业
- 2个 省级特色高水平专业群建设项目
- 3个 省级品牌专业
- 3个 省级特色专业
- 1个 省级高等学校卓越工程师教育培养计划试点专业
- 4个 省级创新创业教育改革试点专业

学校现有本科在校生13000余人，面向全国30个省市、自治区招生。在“动画职业评论”全球动画大学排名中位列全球第34位（除美国院校），亚洲第5位，成功加入国际动画协会（ASIFA）、国际设计艺术院校联盟（Cumulus）、国际设计委员会（ICoD）、国际影视院校联合会（CILECT）、世界大学校长联合会（IAUP）、中国国际人才交流与开发研究会。先后获批吉林省转型发展示范高校、吉林省特色高水平应用型大学建设项目高校、吉林省首批省级示范性现代产业学院建设项目、吉林省应用型设计创新人才培养研究基地、全国工商联人才中心产教融合示范实训基地，牵头成立了中国民办教育协会艺术教育专业委员会并获任为执行理事长单位。

学校围绕国家和吉林省文化创意产业和民用航空产业发展，秉承“自尊、自强、创新、创造”校训精神，坚持“开放式国际化、学研产一体化、创意产品高科技化”三大办学特色，本着“为学生负责、为家长负责、为行业负责、为社会负责、为国家负责”的五负责办学宗旨，全面深化“社会化功能、全球化视野、企业化思维、市场化意识、工业化体系、商品化价值”六化发展战略，不断推动学校快速发展、健康发展、特色发展、内涵发展、可持续发展和高质量发展，为国家和地方培养了6万余名高素质应用型人才。未来，学校将继续深化“学研产一体化”办学特色，稳步推进高质量发展进程，为建设“特色鲜明、国内一流、国际知名的百年名校”而砥砺前行！

学校现有本科在校生

13000 余人

面向全国

30 个省市、自治区招生

在“动画职业评论”全球动画大学排名中

位列全球第 34 位

亚洲第 5 位

国家动画教学研究基地

国家动画产业基地

国家文化产业示范基地

国家级创新创业学院建设单位

全国就业工作典型经验高校

全国创新创业工作典型经验高校

全国第二批深化创新创业教育改革示范高校

## TALENT CULTIVATION 人才培养

学校以“立德树人”为根本任务，坚持“教学为主导，科研为支撑，产业为导向”的产学研一体化办学特色，制定了“本科基础通修，专业平台可选，创新创业贯穿”的人才培养方案，形成了“育人为本，应用为要，能力为重，专创融合”特色课程体系。学校以市场高端项目引领教学变革，构建“专业、职业、就业、创业”相融合的实践教学体系和创新创业体系，实现由专业向职业转变，职业向创业转型，着力培养具备较高综合素养、扎实专业基础、突出创新能力，具有国际视野、市场思维、企业理念和社会责任，德智体美劳全面发展的高素质应用型人才。



## OUR FACULTY 师资队伍

为深入贯彻落实国家“文化强国、教育强国、科技强国、人才强国”战略，紧扣学校三大办学特色，锚定“坚持特色发展、深化产教融合、助推双创升级、建设国家级创新创业学院，打造特色高水平应用型大学，全面构建创业大学”战略目标，学校持续深化人才强校战略，以高水平师资赋能高质量发展。

学校坚持“内外并举、专兼结合、引育并重、校企协同”建设思路，依托开放式项目制、新型合伙人、联合创业等多元模式，充分发挥产学研对接实践教学平台的资源优势，大力引进与培育海内外学术领军人才、行业高端人才、优质产业团队及优秀硕博青年人才，深度服务教育教学、产教融合与创新创业发展，全力打造产教融合“双师型”师资体系，构建了“基础型+双师型+科研型+创新创业”四维协同教师队伍体系，现有国内外高水平客座教授、行业专家 600 余名，其中具有市场前沿技术与产业实践经验的行业“双师型”教师占比 50%，资深教授占比 30%，具有海外留学背景的优秀硕博人才占比 80%，形成了一支对新科技、新产业、新消费具备前沿认知的高水平师资队伍，为人才培养、学科建设与产学研创新发展提供坚实支撑。

学校高度重视教师成长与职业发展，充分发挥力行职业发展学院“大学中的大学”育人功能，构建终身教育、终身学习的发展体系，实施“力行教师十大发展计划”，支持中青年骨干教师赴国内外研修深造，拓宽国际视野，提升教学、科研与艺术创作水平。同时为教职工搭建六大职业发展通道，全方位助力教师成长成才、全面发展。



## MASTERS PROGRAMME 硕士培养

从2015年开始吉林动画学院与长春理工大学联合培养专业学位硕士研究生。招生类别和领域分别是设计--服务设计方向、计算机技术--数字娱乐技术方向、工商管理--文化产业管理方向。共招收研究生57人。研究生培养硕果累累，在《中国科学》、《系统仿真学报》等高水平刊物发表学术论文66篇，荣获国际视觉艺术奖(ICVA)、第五届社会主义核心价值观动画短片扶持创作活动优秀作品等国内外各类奖项41项。2017年起，经吉林省学位委员会批准，吉林动画学院正式成为“硕士学位授予单位立项建设高校”。



J I L I N   A N I M A T I O N   I N S T I T U T E



## RESEARCH AND INNOVATION 科技创新

学校秉承“产学研一体化”办学特色，注重科学研究在服务地方经济和繁荣社会主义文化中的作用，先后建设了现代动画技术吉林省高等学校工程研究中心、吉林省游戏与互动媒体技术工程研究中心、吉林省产学研合作示范基地、吉林省动漫文化研究基地、吉林省传统文化融合创新中心等省级科研平台14个。

学校不断提升技术创新支撑作用，全面促进教育、文化、艺术、科技、市场的有机融合，拥有一支在国内外动漫游领域具有较强影响力的知名学者组成的高水平研究和科技创新队伍。

近年来，学校承担国家科技部科技支撑计划项目、教育部人文社会科学研究项目、国家艺术基金项目等国家、省部级科研项目300余项；公开发表SCI、EI、CSSCI等高水平论文300余篇；授权发明专利22项；获得国家游戏版号8项；获吉林省科学技术奖一等奖1项、三等奖2项。



J I L I N   A N I M A T I O N   I N S T I T U T E

## INTERNATIONAL COOPERATION 国际交流

学校汇聚国际优质资源，着力打造高水平国际交流平台，营造开放多元的国际化校园氛围。邀请国际一流专家、学者来校开设全英文授课的前沿课程，聘请国际知名专家学者担任客座教授，组建各类大师工作坊，带领学生创作艺术与技术融合的优秀原创作品。学校与 27 个国家和地区的 106 所院校建立合作关系，开展**冬夏令营、交换生、双学位以及本硕直通**等多层次的国际交流项目，为学生搭建拓展国际视野的成长渠道。依托专业优势，学校积极承办中国（吉林）动漫大会等国家级活动，并组织师生广泛参与国际大型论坛及展赛活动。师生优秀作品屡获国际奖项，包括**第十四届日本广岛国际动画节最佳影片大奖**，**第 26 届俄罗斯苏兹达尔动画电影节最佳作品奖（白象奖）**，**德国红点概念设计奖**，**温哥华华语电影节最佳动画片奖**，**莫斯科电影节最佳短片编剧奖**，**丹麦安徒生国际艺术奖金奖**，**法国昂西国际动画电影节短片竞赛单元、加拿大渥太华国际动画节短片竞赛单元（入围）**等知名奖项。



## INNOVATION AND ENTREPRENEURSHIP 创新创业

2022 年，学校获批国家级创新创业学院建设单位。秉承“**创新、创造、创优、创业**”四创文化，深化产教融合、专创融合，高水平推进创业大学建设。牵头联合省内 60 所高校成立吉林省高校创新创业（文创类）联盟，构建“**联合创业、融合发展**”生态体系，形成开放共享、协同创新、全域联动的发展格局。

学校构建“**通识教育筑基、专业教育赋能、双创实践贯通**”的特色课程体系，全面开设创新创业通识课程，实现全覆盖、贯穿人才培养全过程；同时深化专创融合特色课程建设，推动专业教育与创新创业教育深度融合。依托学校动漫游、影视、设计、虚拟现实与人工智能、文商管理与营销五大专业集群，搭建学产对接实践教学平台，推行“**开放式项目制**”与“**新型合伙人**”机制，培养兼具艺术素养与创新创业能力的高素质应用型**文创人才**。

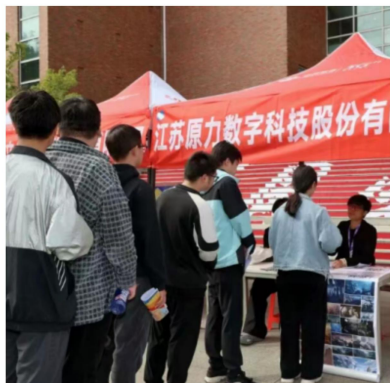
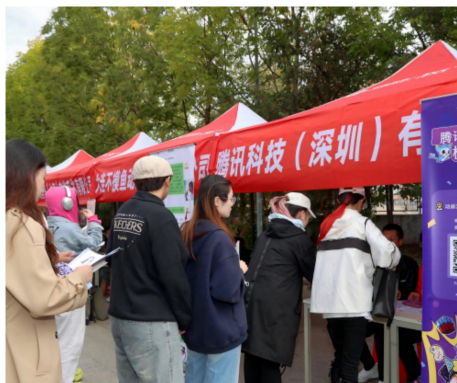
打造“**动画宇宙**”数字化协同创新平台、“**山海宇宙**”线下沉浸式体验平台、创意产业创新创业孵化平台，配套影视后期、融媒体演播、动画渲染、设计制作等公共技术服务平台，为学生创新创业提供坚实支撑；建立项目遴选、过程指导、成果孵化、融资对接、品牌培育全链条服务体系，为学生提供一站式、全周期创业指导保障。

学校持续举办“**力行杯**”“**联盟杯**”双创大赛、大学生创业市集等省级品牌活动，营造浓厚创新创业氛围。近五年，立项国家级大学生创新创业训练计划项目**1161**项，获省级及以上双创奖项**275**项；在第三届中国“**互联网+**”大学生创新创业大赛中斩获**2**项国赛金奖，创下全国民办高校唯一的佳绩。



## GRADUATE EMPLOYMENT 学生就业

随着学校办学口碑与综合实力持续攀升，广大学子争相报考，生源质量与毕业生就业质量稳居全国同类院校前列。学校与腾讯、米哈游、网易、完美世界、华强方特等行业领军企业签订战略合作协议，与全国20余省份300多家知名企业事业单位共建实习实训基地，为学生搭建从课堂到职场的直通桥梁。学校每年委托第三方机构开展用人单位、毕业生的短期及中长期质量跟踪调研，持续关注毕业生就业质量及可持续发展情况，全面促进“招生—培养—就业”全程联动。调研显示，我校毕业生就业持续呈现“四高”态势——落实率高、对口率高、质量高、满意度高，就业成果广受赞誉。学校先后被教育部评为“全国毕业生就业工作典型经验高校”“全国创新创业工作典型经验高校”。



## CAMPUS LIFE 校园文化

学校校园文化的核心理念是“吉动永远十八岁”，它以十八岁的朝气、锐气与志气为内核，凝聚着青年学子心怀热爱、敢闯敢创、不甘平庸的价值追求。在这里，不被定义是常态，勇于跨界是共识，逆向思考是力量。吉动鼓励每一位师生思维打破局限，突破边界，始终保持向上的生命力与敢为人先的创造力。校园文化如春风化雨，永远充满梦想的温度、创新的力度与成长的速度。以梦为笔，以创为魂，吉动为青年搭建探索自我、拓展边界、施展才华的广阔舞台，让每一个年轻的心灵都能在这里向阳生长、热烈绽放。十八岁，不是年龄，是吉动人的精神底色——永远年轻，永远热烈，永远向前。



# SCHOLAR AND FINANCIAL AID

## 奖助体系

### 01 国家奖助学金

| 项目名称    | 资助金额与等级 |        |        |
|---------|---------|--------|--------|
| 国家奖学金   | 10000 元 |        |        |
| 国家励志奖学金 | 6000 元  |        |        |
| 国家助学金   | 一等助学金   | 二等助学金  | 三等助学金  |
|         | 4800 元  | 3700 元 | 2600 元 |

### 02 董事长创业奖学金、校长奖学金、学校奖助学金

| 项目名称     | 资助金额与等级       |        |        |         |         |
|----------|---------------|--------|--------|---------|---------|
| 董事长创业奖学金 | 20000-40000 元 |        |        |         |         |
| 校长奖学金    | 15000 元       |        |        |         |         |
| 学校助学金    | 1500 元        |        |        |         |         |
| 学校奖学金    | 一等奖学金         | 二等奖学金  | 三等奖学金  | 自强励志奖学金 | 勤学进取奖学金 |
|          | 3500 元        | 2500 元 | 1500 元 | 1000 元  | 500 元   |

### 03 力行创新创业奖学金

| 奖项名称    | 奖励对象  | 一等奖                        | 二等奖    | 三等奖    | 四等奖    | 五等奖   |
|---------|-------|----------------------------|--------|--------|--------|-------|
| 力行创新奖学金 | 个人    | 5000 元                     | 3000 元 | 2000 元 | 1000 元 | 500 元 |
| 力行创造奖学金 | 团队    | 以团队完成的项目具体情况进行评奖定级，奖金上不封顶。 |        |        |        |       |
| 力行笃学奖学金 | 团队    | 以团队完成的项目具体情况进行评奖定级，奖金上不封顶。 |        |        |        |       |
| 力行创业奖学金 | 团队或个人 | 5000 元                     | 3000 元 | 2000 元 | 1000 元 | 500 元 |



# AWARD-WINNING WORKS

## 师生获奖作品

学校按照思想精深、艺术精湛、制作精良的标准，发挥艺术作品蕴含的丰富育人元素的价值，推动中华优秀传统文化的创造性转化和创新性发展。学校师生作品在国内外展赛中屡获大奖，取得了骄人的成绩。先后荣获中宣部五个一工程奖、文化部中国文化艺术政府奖、吉林省长白山文艺奖、中国动画行业最高奖项美猴奖、上海电影节白玉兰奖、第十四届日本广岛国际动画节最佳影片大奖、中国创意设计年鉴金奖、工业设计国际最高奖德国红点概念设计银奖、中国国际广告节金奖、中国校园戏剧节最高奖优秀剧目奖、中国游戏优秀制作人和最佳优秀创意奖、中国大学生在线摄影大赛一等奖、第十七届全国艺术摄影大赛综合摄影类特等奖等奖项。

J I L I N   A N I M A T I O N   I N S T I T U T E



获新光奖第七届国际原创动漫大赛最佳漫画新人奖



获第 26 届俄罗斯苏兹达尔动画电影节评论家选择 -- 最佳作品奖 (白象奖)



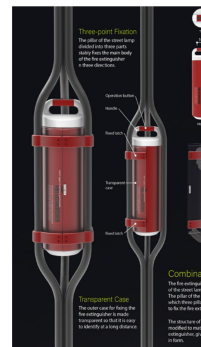
荣获温哥华华语电影节“最佳动画片”



“逐梦向未来 —— 第五届社会主义核心价值观观动画短片扶持创作活动” 二类优秀作品奖



师生作品《青蛙王国 4 之奇幻女王历险记》动画大电影



亚洲创意设计大赛 - 金奖



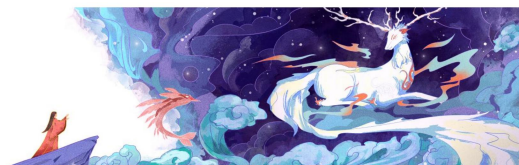
巴西国际动画节亚洲组 - 第一名



“2018 米兰设计周” - 最高奖项米兰学院奖



第十四届日本广岛国际动画节“最佳影片”大奖



2024 年《云梦泽》获 安徒生国际艺术奖 - 金奖



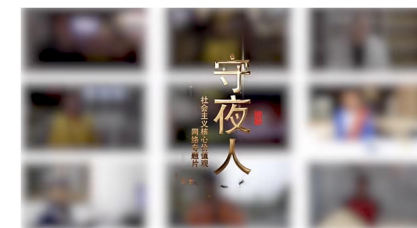
第 23 届中国时装设计 - 新人奖



德国红点概念 - 设计大奖



第三届中国校园戏剧节“优秀剧目奖”(最高奖)



“弘扬社会主义核心价值观共筑中国梦”主题原创网络视听节目一类作品

# SCHOOL OF ANIMATION ART

## 动画艺术学院

### 学院简介

吉林动画学院动画艺术学院始建于2000年，所设动画专业为全国首批本科院校开设专业。学院传承中国动画百年学脉精神，坚持理论与实践并举、教育与产业融合的发展道路，依托学校“产学研一体化”办学特色，构建起教学、创作与产业贯通的人才培养体系。

动画专业系国家特色专业、国家一流本科专业建设点。拥有国家级动画专业虚拟教研室、省级优秀教学团队、省级黄大年式教师团队、省级实验教学示范中心、省级重点实验室等高水平教学科研平台。艾瑞深校友会中国大学动画专业排名（应用型）中获评6星级、A++等级，位居全国第一。2026年国际动画评测机构“动画职业评论”排行榜中，学校位列全球第34名、亚洲第5名，充分彰显学院在全球动画教育领域的核心竞争力。

学院立足服务国家文化产业高质量发展办学定位，聚焦动画策划设计、二维动画、三维动画、新媒体动画等核心专业方向，以培养高情操、厚基础、精技艺、强实践、善创新、能创业的高素质应用型人才为目标，构建以学生为中心的个性化培养体系。大一大二侧重夯实专业基础与通识教育，厚植艺术素养与人文底蕴；大三大四依托高端产业项目载体强化实践教学，实现人才培养与行业岗位需求精准对接，着力造就兼具家国情怀、开拓精神、创新能力与国际视野，适配并引领行业发展的动画专业人才。

办学至今，学院已为国家及文化行业输送高素质应用型人才一万五千余名，涌现出大批敢于

创新、勇于创业、大胆创造的文化产业生力军。



### 动画专业介绍

- 学制四年 | 艺术学学士学位
- 动画策划设计、二维动画、三维动画、新媒体动画方向

动画策划设计：聚焦艺术风格塑造与叙事美学，开设角色、场景、镜头设计核心课程。培养创意思维、视觉叙事、美术设计能力，胜任影视动画美术设计、分镜设计、游戏原画设计等岗位的动画策划设计人才。

二维动画：立足传统动画艺术传承，搭建全流程课程体系，涵盖编剧、导演创作、分镜设计、数字特效及短片创作等内容。注重艺术素养、团队协作与创新能力，培养从事动画导演、设计、制作及行业管理相关岗位的动画艺术人才。

三维动画：构建产教融合教学模式，设置模型、动画、灯光、特效四大课程模块。依托行业实战项目对标产业制作标准，强化三维建模、动画制作、特效合成实操能力，培育面向动画、影视、游戏行业输送动画技术人才。

新媒体动画：注重动画艺术与前沿技术融合，融入虚拟引擎、动作捕捉、AI辅助创作等课程内容。依托创作实训与社会服务项目，培养市场化思维，从事新媒体动画、虚拟影像、多模态交互设计等相关工作的创新应用型人才。



### 核心课程

故事创作、动画原理、动画视听语言、动画导演与创作、动画角色设计、动画场景设计、动画分镜设计、智能动画前期设计、原画设计、角色动画技术与应用、三维动画技术与应用、动画角色建模、角色动画技法、视效预览设计、三维特效设计、图形动画设计、数字动画技术、新媒体交互技术与应用。

### 就业方向

毕业生主要在动画、电影、电视、互联网、游戏、教育等文化产业相关领域，从事动画导演、策划师、前期美术设计师、动画师、影视特效师、新媒体动画设计师等工作。部分优秀毕业生就职于中央电视台、腾讯、网易、搜狐、追光动画、完美世界、华强方特、字节跳动、十月文化等机构，成为行业领域的管理中坚和技术骨干，人才培养质量得到行业广泛认可。



# SCHOOL OF COMICS

## 漫画学院

### 学院简介

吉林动画学院漫画学院成立于2015年，是全国首家致力于培养高素质漫画创作人才的单体漫画学院。漫画学院始终坚持“塑造国漫风格，培养国漫人才，推动中华民族漫画产品及品牌发展”的教育理念，已经形成了“国际互联互通、产教融合深入”的教学体系，建有吉林动漫文化研究基地、漫画创意工场，校企联合建设漫画学产对接实践教学平台、学术交流平台。汇聚全球视野，拥有80余位海内外专兼职教师，常年与国外漫画大师组建漫画创作工作室，构建了多元化的国际化师资矩阵。

学院秉持“人机协同、创意为本”的办学特色，实施双导师制教学，作品即产品，产品即IP资产。自创建以来，学院为国家文化创意产业培养了2000余名优秀漫画创作、编辑及管理方面的复合型人才。打造的师生原创漫画IP作品在腾讯动漫、网易漫画等11家主流平台上进行连载，总点击量达到12.8亿。师生及校友团队斩获“互联网+”大学生创新创业大赛国家金奖、铜奖，省赛金、银、铜奖。



### 漫画专业介绍

- 学制四年 | 艺术学学士学位
- 叙事漫画、AI漫剧方向

漫画专业是吉林省创新创业教育改革试点专业，省级特色高水平动漫游戏专业群建设专业之一。获中国权威评级机构（艾瑞深）评选为“中国高水平应用型专业第一名”，荣获四星A++专业。专业设有叙事漫画、AI漫剧两个方向。

具备全链路产教生态，依托吉林省动漫文化研究基地，与长春三昧动漫有限公司共建实践教学平台。打破传统边界，构建集“教学-科研-生产-创新创业孵化-全球市场宣发运营”于一体的生态闭环，AIGC辅助创作全流程教学体系，驾驭AIGC工具的同时，坚守国漫原创之魂，形成“专业-创新-产业”深度融合的特色培养范式。近年来，逾千名校友活跃于全球顶尖漫画企业与互联网公司，已成为驱动中国乃至全球漫画产业发展的中坚力量。



### 核心课程

AI工具与工作流导论、AI漫剧创作、AI数字动漫角色表演、短视频运营、动态漫原理与微动技巧、漫画角色设计、漫剧剧本写作、跨媒体漫画叙事。



### 就业方向

毕业生主要面向文化产业相关领域发展需要，在动漫公司、动漫周边开发公司、游戏制作公司、影视传媒公司、出版机构、教育机构等，从事漫画创作、制作、编辑与开发、运营与管理、漫画教育等工作。毕业五年后，能够成为具有一线漫画创作能力，兼具动漫创业能力的漫画设计师、漫画教育工作者、漫画项目中层管理者或独立创业者以及业内高水平编辑运营人员。



我只能在这条路上一直奔跑，一直跑

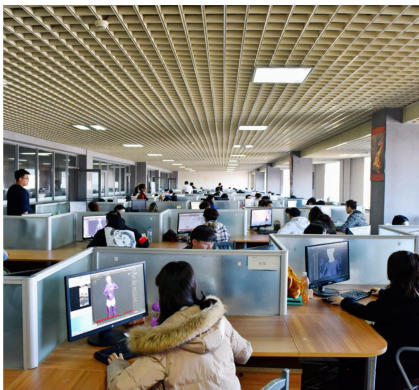
# SCHOOL OF GAME

## 游戏学院

### 学院简介

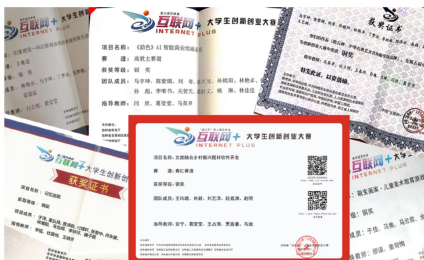
吉林动画学院游戏学院成立于2009年3月，作为全国率先设立的游戏学院之一，现有**数字媒体艺术、游戏艺术设计、新媒体技术**三个本科专业，学院立足国际数字游戏产业未来发展，构建覆盖游戏领域的**专业链、人才链、产业链和市场链**全面融合的人才培养体系。

学院坚持以市场需求为导向，以工作室为实践载体，深耕交叉学科建设、市场项目育人与创业体系孵化，实施艺术与前沿科技深度融合的**游戏工业化人才培养模式**。学生自由选择**次世代、休闲游戏、沉浸式游戏**等工作室，实现从策划、美术、技术到市场运营的全流程项目实训，着力培养兼具**国际视野、市场思维、跨学科素养及创新能力**的高素质游戏人才。



学院建有吉林省游戏与互动媒体技术高等学校工程研究中心、省重点实验室（游戏研究实验室）及游戏创意工场，与腾讯、网易、米哈游、完美世界等50余家头部游戏企业共建实习基地，聘请企业导师20余人指导实践教学，以**产业真实项目**驱动学生专业实践能力提升。

面向人工智能、元宇宙等数字前沿赛道，学院将持续深化产教融合、科技艺术融合，聚力打造全球游戏人才培养创新高地，助力**中国游戏产业创新发展**。



### 数字媒体艺术专业介绍

- 学制四年 | 艺术学学士学位
- 影游动漫融合方向

数字媒体艺术专业于2006年经省教育厅批准设立，为国家级一流本科专业建设点，连续三年在校友会全国应用型专业排名中位列首位（六星级），2025年全球创意院校排行榜“游戏艺术设计与开发”方向位列全球第33位。

本专业立足影视、动漫、游戏深度融合，以人工智能、沉浸式交互、跨媒体叙事等前沿技术为驱动，面向数字娱乐与互动内容产业，培养具备影游IP跨媒介设计、沉浸式体验创新能力的高素质复合型、应用型人才。以市场需求为导向，依托吉林动画学院影游动漫工业美学研究院、产教融合等实践平台，学生可在互动影游、沉浸式交互产品等方向中，完成从概念设计到可交互内容的项目实践，实现数字产品全案设计与跨领域融合。

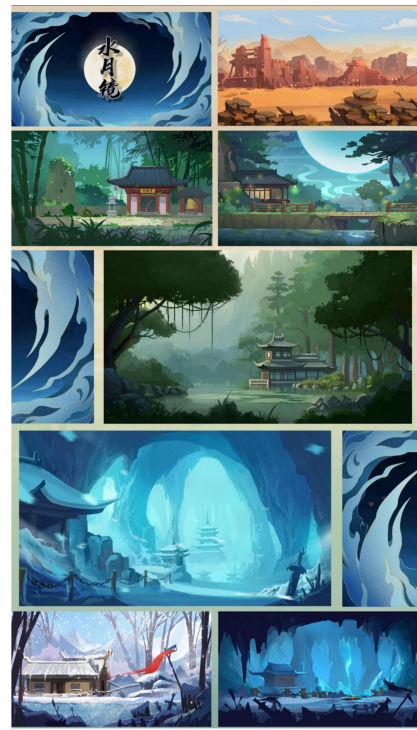


### 核心课程

影游IP策划、跨媒体叙事设计、AI辅助设计与生成艺术、数字产品原型设计、沉浸式交互产品设计、游戏引擎动画、影视后期与动效合成。

### 就业方向

面向数字创意头部企业、影视动漫公司、游戏公司及互联网平台，从事影游融合IP策划、跨媒介内容设计、沉浸式体验开发、数字产品设计与运营等岗位。



## 游戏艺术设计专业介绍

### ■ 学制四年 | 艺术学学士学位

游戏艺术设计专业依托学院游戏艺术方向上多年积累的教学与创作经验，具有成熟的课程体系与师资储备。专业秉承游戏学院“产业导向、平台分流、全链贯通”的培养理念，以系统化的课程设计为基础，引入人工智能辅助创作等前沿技术，致力于培养在游戏、动漫、虚拟现实等领域的高素质应用型人才。

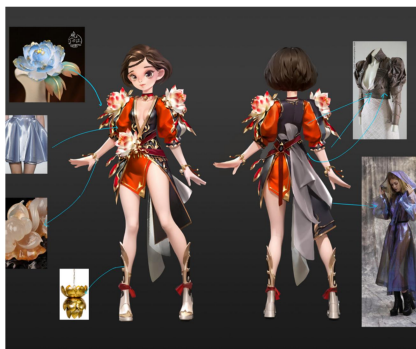
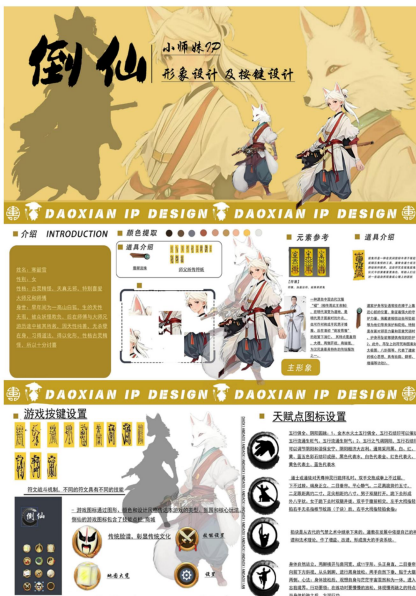
本专业聚焦多平台、多类型的娱乐游戏开发，以产业真实项目为驱动，学生可在次世代、休闲游戏、沉浸式游戏等类型工作室中，与新媒体技术专业学生组队协作，完成从概念设计到可交互原型的全流程开发，强调艺术表现力与技术实现能力的深度融合，助力学生掌握工业化规范的制作流程，为未来跻身游戏及相关数字创意领域奠定坚实基础。

## 核心课程

游戏策划案写作、游戏概念设计、三维模型设计、游戏动作设计、游戏特效设计、游戏引擎应用、AI 辅助游戏设计、游戏项目实践。

## 就业方向

毕业生主要面向游戏行业及数字娱乐相关领域，可在游戏研发、数智产品开发等方向，从事游戏系统策划、游戏剧情策划、游戏原画设计、三维模型制作、游戏动作设计、技术美术、游戏特效设计、场景地编、UI/UX 界面交互设计等岗位。毕业五年后，能够成为具有一线游戏美术创作能力、兼具项目管理与创业能力的游戏设计师或独立游戏开发者，部分学生现成为游戏行业及数字娱乐领域的中坚力量和技术骨干。



## 新媒体技术专业介绍

### ■ 学制四年 | 工学学士学位

#### ■ 游戏技术开发方向

新媒体技术专业以游戏开发技术为核心，紧扣媒体信息化、智能化、融合化发展趋势，依托扎实的工科基础并与数字媒体艺术、游戏艺术设计等专业深度交叉协同，全面承担游戏产业链中从服务器底层架构到客户端前端交互的全栈开发支撑职责，是连接策划、美术与可运行产品的核心纽带。

本专业致力于培养具备游戏客户端开发与网络游戏服务器端开发及运维能力的高素质应用型人才，学生将依托虚幻、Unity 等引擎，熟练掌握跨平台开发、网络游戏服务端架构、H5 互动游戏全栈研发等核心技术，并可向贯通美术与程序边界的技术美术 (TA) 方向发展；同时注重计算机理论基础、全流程规范意识、团队协作与创新创业思维的培养。毕业生能够胜任 PC 端、移动端、实景游戏等多元平台的客户端开发，以及网络游戏服务端架构、H5 全栈研发、服务器运维等岗位，全面满足数字内容产业的技术需求。

本专业在 2024/2025 年软科中国大学专业排名中位列全国第 7 名。



## 核心课程

游戏程序设计、数据结构与算法、游戏引擎技术基础、Unity 技术应用、UnrealEngine 技术应用、Shader 渲染技术、Java 服务框架技术、H5 游戏开发等。

## 就业方向

毕业生面向游戏产业及相关数字创意领域，可从事游戏开发、技术美术、网络游戏服务器架构设计、H5 休闲小游戏全栈研发、游戏线上服务运维等技术岗位工作，也可在相关领域从事教育教学、技术研发等工作。岗位与行业需求高度契合，职业发展空间广阔。



# SCHOOL OF INNOVATION DESIGN

## 创新设计学院

### 学院简介

吉林动画学院创新设计学院2026年成立，前身为设计与产品学院，始建于2001年。学院开设视觉传达设计、环境设计、工业设计三个本科专业。拥有**国家级一流本科专业建设点、省级一流专业建设点、国家级一流本科课程**、省级应用型人才培养模式创新实验区、吉林省特色高水平“优势特色学科”、省级品牌专业、省级创新创业教育改革试点专业、省级高等学校优秀教学团队、省高等学校名师设计类双师双能工作室、吉林省人文社科重点研究基地——吉林省传统文化融合创新研究中心、吉林省教育科研基地及立项建设基地、吉林省哲学社会科学研究基地——吉林动漫文化研究基地等众多高水平建设成果。

学院锚定学校办学特色与行业发展前沿，深化专创融合、产教协同育人，以“**谋事、造物、筑境、兴业**”为核心理念，聚焦**设计、技术、文化、产业、市场**五维融合，推行“**工作室+项目制**”教学模式，构建应用型、创新型人才培养体系。

采用全职聘任与柔性引进相结合的方式，广纳国内外具有影响力的教授、学者及行业专家担任学科专业带头人，通过名师引领、专家智库与教学骨干联动，打造高水平双师双能型师资队伍。

近五年来，师生在国家大学生创新创业大赛、挑战杯、国内外有影响力的设计展赛成绩突出，成果丰硕，取得近千项高水平奖项，凸显了创新实践能力。学院与众多企业深度合作，培养了大批行业骨干，毕业生质量高，就业率高，成为相关领域的中坚力量。

面向新形势、新市场、新消费、新需求，创新设计学院将紧跟国家发展战略需求，推进数字化专业建设。围绕服务区域经济发展、文化与创意产业，构建产教协同的育人新模式，艺科融合创新，设计与实践联动，培养高质量复合型创新设计人才。



### 视觉传达设计专业介绍

- 学制四年 | 艺术学学士学位
- 品牌与数字IP设计、动漫游信息设计、数字视觉与AIGC创新方向

视觉传达设计专业是国家级一流本科专业建设点，先后被评为省级特色专业、省级品牌专业、省级应用型人才培养模式创新实验区。专业依托三大前沿方向，构建“叙事引导—智能表达—媒介融合”的育人体系。专业聚焦视觉叙事与IP场景化，深度融合AI生成技术、动态视觉语言与跨媒介传播，研究视觉信息的创新表达与多维度呈现，服务文化产业数字化升级与智能媒体生态，培养具备空间叙事能力、IP转化能力、智能媒介表达能力及系统化设计思维的高素质应用型人才。



### 核心课程

设计创意思维、字体设计、书籍设计、品牌全案策划、网页与交互设计、信息设计、包装系统设计、动态视觉设计、数字媒体设计、AIGC视觉生成实践。



### 就业方向

毕业生可在品牌营销与传播、媒体传播、文化旅游与创意产业、动漫游戏与影视制作、互联网、文化创意相关领域，从事视觉传达设计、品牌设计、数字媒体设计、信息交互设计、项目管理及教育科研等工作。

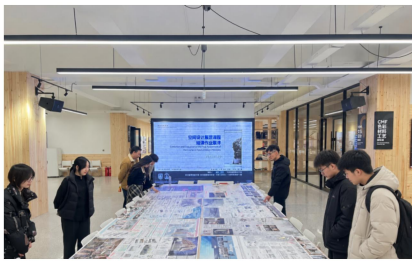


## 环境设计专业介绍

- 学制四年 | 艺术学学士学位
- 智能人居设计、文旅空间设计、虚拟空间艺术设计方向

环境设计专业建于 2001 年，获批吉林省一流本科专业建设点、省级特色专业、吉林省创新创业教育改革试点专业，专业所属学科为吉林省特色高水平学科，教学团队荣获吉林省优秀教学团队称号，专业相关课程获评为国家级和省级一流本科课程。本专业依托学校在动漫游领域的办学优势，面向文旅产业新场景与人工智能时代的发展需求，聚焦沉浸式体验与数智化表现等方向，秉持行业及市场导向原则，注重学生专业发展的差异化培养。

本专业聚焦智能人居设计、文旅空间设计、虚拟空间艺术设计方向等开展研究，并重点培养学生环境叙事能力与数字场景动态表现等特色技能。积极推动文创空间升级，助力城市更新建设。致力于培养具备整合创新能力的高素质应用型人才，为学生构建从叙事引导、数智应用到实践协同的完整职业发展路径。



## 核心课程

设计表现技法、人因工程与设计方法、空间设计原理、CMF 材料与工艺、虚拟现实技术、参数化设计与 3D 打印、人工智能与创新设计、智能人居设计实践、动态叙事创作实践。



作品《方寸之间——校园综合体设计》获第 13 届未来设计师全国高校数字艺术设计大赛·国家级一等奖

## 就业方向

毕业生面向城市建设更新、文化旅游、互联网等文化创意产业相关领域，从事智能人居空间设计、展览展示、景观设计、虚拟空间构建以及活动策划、动漫影视场景制作、舞台美术设计、项目管理等多种岗位工作。



## 工业设计专业介绍

- 学制四年 | 工学学士学位
- 智能出行产品设计、具身智能机器人设计、智能消费产品方向

工业设计专业是学校重点建设专业，立足学院“设计+技术+文化+产业+市场”的办学特色，核心定位为“数字创意+实体创新+智能技术”的特色人才培养模式，侧重工业产品的工程化、市场化设计，兼顾设计美学与实践落地，依托学院动漫游、数字文创、AI 技术应用等现有优势，打造同类院校差异化竞争优势。

本专业聚焦具身智能仿生机器人设计、智能消费产品设计、智能出行产品设计方向三大前沿方向，精准对接行业头部企业需求，构建“技术支撑—实践落地—个性培养”的育人体系，推动艺术与技术深度交叉融合。配备双师双能型师资队伍（含行业一线设计师、AI 技术专家），实行“工作室+企业实训”双轨培养模式，强化实践创新能力，致力于培养具备产品设计、AI 应用、工程化落地能力的复合型应用型人才，适配智能产品行业高质量人才需求。

## 核心课程

AI 辅助工业设计、交互设计基础、人因工学、仿生设计、3D 建模与打印、人工智能与创新设计、创意编程与交互原型、机器人硬件开发、创新出行设计、智能交互综合实践。

## 就业方向

毕业生可在智能硬件、新能源汽车、消费电子企业、工业机器人企业、智能产品与互联网领域，从事工业产品设计、AI 辅助设计、产品工程化落地、项目管理及相关教育科研工作；亦可聚焦智能产品创新设计领域，自主创业，打造个性化设计品牌，成为智能产品领域复合型人才。



# SCHOOL OF CULTURAL CREATIVE PRODUCTS

## 文创产品学院

### 学院简介

文创产品学院是吉林动画学院为满足未来文化、文旅和智能体验等新消费场景下的多元产品需求而设立的特色学院，致力于推动艺术与科技融合的创新设计与应用。学院以“**原创 IP 驱动的文创产品开发与市场化落地**”为核心定位，凸显吉林动画学院在动漫、游戏、影视全产业链的原创内容创作与 IP 积累优势。学院面向未来新消费场景，聚焦文旅沉浸式体验、生活创意产品及潮流收藏互动消费，同时兼顾国潮与非遗文化衍生品的开发，打造具有市场适应力的文创产品体系。

学院依托人工智能平台、数字化设计工具、仿生机械工程中及丰富的原创 IP 资源，采用仿生美学、机甲造型、材料工艺和数字交互等多元创新手段，打造可触摸、可互动、可体验的实体文创产品，强化从概念设计到落地实现的完整流程。构建集产品开发、实践教学、创业孵化与市场转化于一体的人才培养体系，培养能够将文化内容转化为市场价值、引领新消费趋势、推动新兴产业发展的复合型设计人才。

学院以市场需求和产品落地为导向，将专业建设、课程设计、实践训练与产教融合有机整合，构建“**内容创作—产品设计—市场转化—创业实践**”的完整培养链条。学院不仅培养学生的文化创意能力，更强调将创意转化为可落地、可体验、可商业化的产品与场景。培养范围覆盖从小型衍生品、互动消费品，到大型文旅仿生机甲与沉浸式体验场景等多类型产品。依托真实项目驱动教学，学生将在内容理解、产品策划、设计开发、品牌呈现、市场验证与成果转化等环节完成全流

程训练，逐步掌握面向未来文化产业和新消费市场的综合能力，形成兼具创新思维、市场适应力与实践执行力的综合设计素养。

学院的特色方向主要聚焦四大板块：一是依托原创 IP 与文化内容的文创及衍生品开发；二是面向文旅新消费和沉浸式体验的文旅产品与仿生机甲造型设计；三是以人工智能与交互为核心的智能产品设计；四是基于非遗技艺与地域文化的非遗产品及创意服饰设计。在此基础上，学生将系统掌握从创意构思、产品开发、工艺实现到市场化推广的全流程能力，能够适应未来文化消费、新消费和智能体验产业的发展需求。毕业生主要面向文化创意、文旅体验、智能制造、新消费品牌等相关行业发展，具备产品设计、内容转化、品牌策划、场景创新和项目落地等核心能力，既能服务企业实际需求，也具备持续成长和创新创业的潜力。



### 产品设计专业介绍

■ 学制四年 | 艺术学学士学位

■ 智能产品设计、动漫游衍生品设计、仿生与机甲造型设计、非遗产品设计方向

产品设计专业建于 2007 年，现为吉林省一流本科专业建设点。专业依托吉林动画学院在动漫、游戏、影视及原创 IP 方面的资源优势，面向未来文化消费、新消费市场和智能产品产业发展需求，构建“**创意构思—设计研发—工艺实现—市场转化**”一体化人才培养体系。专业突出“**艺术与科技融合、设计与产业共生**”的培养特色，围绕智能产品、动漫游衍生品、非遗产品、仿生与机甲造型四个方向开展系统教学，强调真实项目训练、产品落地能力培养和市场化应用导向。

专业通过“**企业导师进课堂、真实项目进课程、学生进企业实训**”的模式，系统提升学生在产品造型、结构工艺、材料应用、AIGC 辅助设计、产品打样、量产开发和市场转化等方面的综合能力。培养重点不仅在于设计表达能力的提升，更在于引导学生形成从创意生成到产品实现、从设计研发到市场应用的完整能力结构，成长为兼具艺术素养、技术意识、创新思维和市场判断力的复合型产品设计人才。

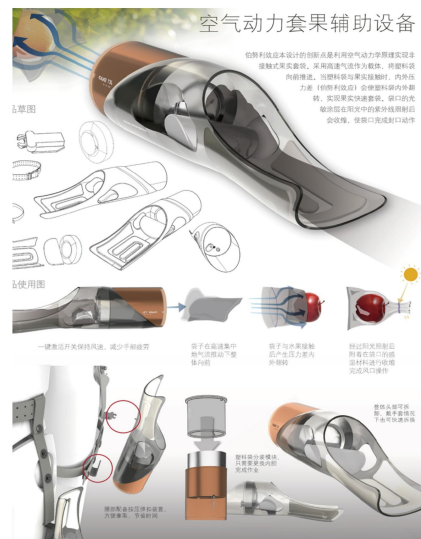


### ■ 智能产品设计方向

该方向面向智能玩具、互动消费品、陪伴产品及相关智能创意产品市场，重点服务未来文化消费、情绪消费和互动体验消费领域。方向着重培养学生在智能产品造型设计、交互体验设计、智能硬件整合、功能创意开发及产品落地应用等方面的能力，使学生具备从创意概念到功能实现、从形象设计到产品开发的完整设计能力。

依托人工智能研发中心与深度产教融合资源优势，该方向突出“**内容创意 + 智能交互 + 产品开发**”的培养特色。教学强调趣味性、互动性与智能化的有机结合，既关注产品外观造型与用户体验，也注重功能逻辑、结构实现与场景应用。通过真实项目训练，学生能够系统掌握智能产品开发的基本方法，形成面向未来消费市场的创新设计能力。

毕业生可面向智能产品、新消费品牌、互动体验及相关设计服务领域发展，重点从事智能产品设计、交互产品开发、IP 玩具研发、创意产品策划及相关项目执行等工作，同时具备向产品主理、品牌孵化和创新创业方向发展的能力。



### ■ 动漫游衍生产品设计方向

该方向面向动漫、游戏、影视衍生品市场和 IP 经济发展需求，重点服务文化创意、内容产业和衍生产品开发领域。方向着重培养学生在 IP 转化、衍生产品设计、造型创意、工艺实现、量产开发和市场应用等方面的能力，使学生具备从内容理解到产品落地的系统开发能力。

依托学校丰富的原创内容资源和 IP 创作基础，该方向突出“IP 转化驱动产品开发、创意设计连接市场应用”的培养特色。教学强调角色、故事、视觉风格与产品开发的深度融合，系统开展手办原型、角色周边、潮流文创及生活衍生产品从概念构思到量产开发的全过程训练。学生不仅学习 IP 衍生产品开发的方法，也强化原创内容转化、产品创意策划和品牌价值延展等方面的能力。

毕业生可面向文化创意、动漫游戏、影视衍生、新消费品牌及相关设计服务领域发展，可在动画、游戏、影视及 IP 运营等相关企业从事 IP 产品开发、手办与潮玩设计、角色周边研发、产品策划、品牌衍生设计和量产项目执行等工作，同时具备从事原创内容孵化、独立设计及创新创业的发展潜力。



### ■ 仿生与机甲造型设计方向

该方向面向文旅项目、文博展馆、主题乐园、沉浸式体验空间、影视特效、舞台演艺及创意场景等行业，重点服务未来文化消费、体验消费与场景创新需求。方向着重培养学生在仿生造型、机甲设计、角色塑造、材料工艺、模型制作、动态结构认知、主题道具及场景装置设计等方面的能力，使学生具备从概念创意到实体制作、从单体造型到场景落地的完整设计能力。

该方向将文创产品设计与物理特效相关能力有机结合，突出“仿生造型+实体表达+场景体验”的培养特色。相较于单纯的数字造型设计，更加强调真实材质、结构装置、动态效果与沉浸式体验的综合运用，注重提升产品与场景的表现力、体验感和应用价值。教学中，学生将系统接触雕塑塑形、仿生美学、材料表现、机关结构、模型制作和场景表达等内容，逐步形成面向文旅体验、特效装置和创意场景的综合创作能力。

毕业生可面向文旅体验、展陈展示、影视特效、舞台美术、主题场景及相关创意设计领域发展，重点从事仿生造型设计、机甲与角色造型开发、主题道具设计、特效装置制作、场景模型设计及沉浸式体验产品策划等工作，同时具备参与大型创作项目和向创意团队核心岗



### ■ 非遗产品设计方向

该方向面向国潮消费升级、非遗活化传承、文旅融合发展以及相关文化创意产业需求，重点服务传统文化资源的创新转化与当代产品开发。方向着重培养学生在非遗文化理解、传统工艺转译、文创产品设计、材料工艺应用、品牌表达和市场推广等方面的能力，使学生具备将传统文化资源转化为当代生活产品和创意成果的系统设计能力。

该方向以传统文化资源为基础，以现代生活方式和消费需求为导向，突出“文化传承+产品创新+市场应用”的培养特色。教学强调将非遗技艺、地域文化与现代设计方法有机结合，重点围绕非遗元素转化、生活美学产品开发、工艺创新表达和个性化创意设计等内容开展系统训练。学生将在文化研究、创意提炼、产品设计、工艺实现与品牌呈现的完整过程中，逐步形成兼具文化理解力与产品开发能力的专业素养。

毕业生可面向文化创意、非遗文创、文旅融合、生活方式品牌及相关设计服务领域发展，重点从事非遗产品设计、文创开发、工艺创新设计、文化品牌策划及相关项目执行等工作，也可进入艺术创作、手工艺创新、生活美学品牌及相关文化空间发展，并具备手作品牌孵化和创新创业发展的能力。



JILIN ANIMATION INSTITUTE

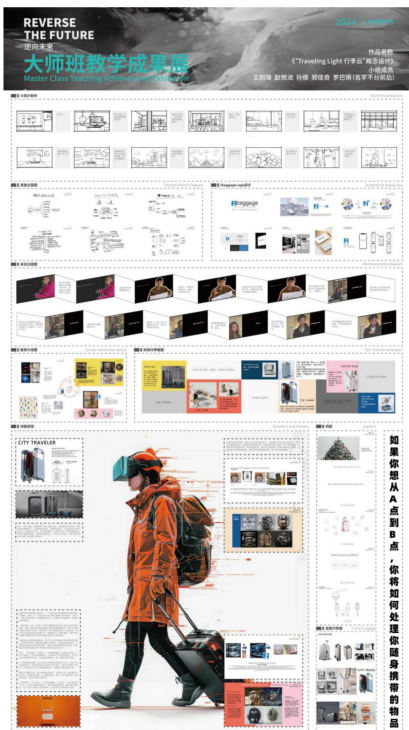
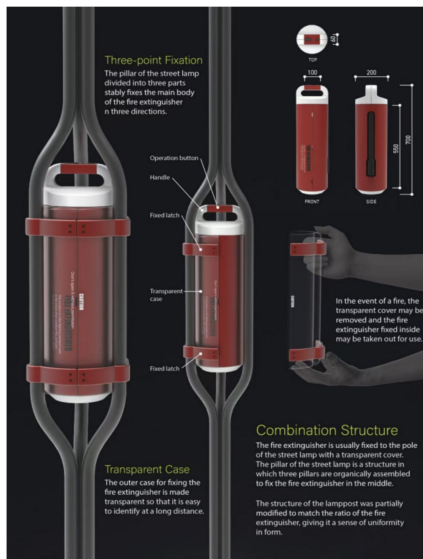


核心课程

设计创意思维、设计创新创业实务、结构设计  
与材料工艺、人工智能与创新设计、产品表现  
与可视化、数字化设计与3D打印、用户导向产品  
设计、文创产品设计、智能交互设计、IP衍生产  
品开发、仿生与机甲造型设计、传统工艺与非  
遗创新设计、产教融合项目实践

就业方向

毕业生可在文化创意、动漫游戏、影视衍生、  
文旅新消费、非遗文创、智能产品及相关设计  
与制造领域就业，重点从事IP衍生产品开发、潮流  
玩具与手办设计、智能产品与互动体验产品研发、  
仿生与机甲造型设计、沉浸式场景与文旅体验产  
品设计、非遗产品创新设计、文创品牌策划与项  
目管理等工作，也可面向独立设计、品牌孵化与  
自主创新创业方向发展。



服装与服饰设计专业介绍

- 学制四年 | 艺术学学士学位
- 创意服装设计方向

服装与服饰设计专业立足时尚产业发展，以“  
“**工艺融合创新、原创时尚赋能**”为核心定位，  
紧密对接国家文化产业发展与时尚消费升级趋势，  
全面迈向个性化、定制化、多元化的时尚服饰设计  
发展新方向。专业坚持“**艺术·创意·时尚**”融合  
导向，构建创意启发—工艺实践—品牌策划的  
全链条人才培养体系，重点打造创意服装设计方  
向，强化学生创新创意素养，夯实原创服饰品牌  
创业实践能力。

专业依托传统服饰工艺底蕴，对接时尚产业  
合作平台，持续推进产教深度融合。精准对接多  
元化市场需求与技术创新趋势，深化与文旅文创、  
时尚品牌、动漫游戏等行业机构合作，开展项目  
制教学与实践实训，着力提升学生审美能力、创  
意设计、服饰制作与品牌策划的综合能力，培养  
具备扎实艺术素养、精湛工艺技能、前沿创新思  
维的复合型时尚设计人才，以高水平专业建设支  
撑时尚设计创新，服务服装产业高质量发展。



核心课程

设计创意思维、设计创新创业实务、结构设  
计与材料工艺、人工智能与创新设计、服装立体  
裁剪、AI辅助服装设计、时装设计与品牌开发、  
创意服饰设计、服装品牌运营、产教融合项目实践。

就业方向

毕业生可在时尚品牌、文化创意、服装企业、  
服饰设计工作室、影视造型、时尚传媒等领域，  
从事创意服饰设计、服装版型设计、定制服饰设计、  
服装品牌策划与项目管理等工作，亦可独立开展  
设计实践与自主创业。



# SCHOOL OF FILM

## 电影学院

### 学院简介

吉林动画学院电影学院 2015 年创建，围绕影视全产业链构建完整专业链条，下设表演、网络与新媒体、播音与主持艺术、戏剧影视美术设计、戏剧影视导演、影视摄影与制作、广播电视编导、戏剧影视文学、录音艺术 9 个本科专业。现有专兼职教师 198 人、在校生 2400 余人；表演、网络与新媒体专业获评吉林省一流本科专业建设点，戏剧与影视学科群获批吉林省高水平学科群建设项目。学院以“培养高素质交叉应用型高端影视人才、创作高水平影视精品”为核心目标，聚焦产业前沿构建影视、戏剧表演、新媒体三大产业群，形成“影视为核、戏剧表演与新媒体赋能”的特色教育体系；联合吉林吉动禹硕影视传媒股份有限公司等企业共建实习基地，打造“基础型、双师型”教师队伍，深化产教融合与教学实践协同；配备 26817.76 平方米专业化教学空间，建有虚拟演播厅、实景影棚等一流实训平台，为人才培养提供坚实支撑。未来，学院将持续以产业群为引领，深耕影视教育，为国家影视产业高质量发展输送兼具创新能力与工匠精神的高素质应用型人才。



### 表演专业介绍

#### ■ 学制四年 | 艺术学学士学位

表演专业是吉林省一流本科专业建设点。以“舞台影视双栖，实践创新融合”为定位，聚焦戏剧舞台表演与影视表演核心能力培养，构建“声台形表基础训练+经典剧目创排+影视片场实训”课程体系，依托吉林动画学院实践教学平台和吉林禹硕影视公司形成了“学-产-创-演”专业优势。师生参加各类比赛获奖 200 余项，作品先后获得 2026 年国家艺术基金资助项目、中国戏剧奖·校园戏剧奖、中国校园戏剧节优秀剧目奖、全国政法系统微电影大赛一等奖、吉林省高校原创精品展演奖、吉林省广播电视文艺“丹顶鹤”奖、厦门国际青年微电影优秀影片奖、入围乌镇戏剧节等重量级奖项。



### 核心课程

艺术语言基本功、表演基础训练、艺术语言表达基础、角色创造基础、艺术语言技巧、影视剧片段改编、人物语言技巧、经典剧目片段。

### 就业方向

可在影视剧组、话剧院团、企事业单位文化宣传部门、艺术培训学校及传媒行业，从事影视与舞台表演、文艺创作、文化宣传、表演教学等工作，同时胜任微短剧、沉浸式演出和短视频与直播演艺等新型表演相关岗位。



## 网络与新媒体专业介绍

### ■ 学制四年 | 文学学士学位

网络与新媒体专业是吉林省一流本科专业建设点，具有吉林省辅修专业授予权，为校级特色专业、校级重点建设专业，专业建设成效显著。专业紧扣新媒体行业发展前沿，以“融合创新、全链赋能”为核心定位，以双引擎驱动深耕新媒体内容创作生产与全流程运营核心技能培育，精准对接新媒体产业变革趋势与行业前沿需求，搭建文学素养与传播能力协同并进、专业技术与行业实践深度融合的跨学科课程体系，着力培养适配新媒体行业发展、具备全链条业务素养的宽口径高素质应用型人才。

教师获得教育部人文社会科学研究青年基金项目、教育部供需对接就业育人项目、教育部产学合作协同育人项目、国家艺术基金子项目、吉林省社科基金项目、吉林省教育厅社科及教改项目、吉林省一流课程、吉林省金课、吉林省创新创业示范课、吉林省微课大赛一等奖、吉林省说课大赛一等奖、中国好创意大赛国赛教师组三等奖等多项高水平教科研成果。学生获得中国国际“互联网+”大学生创新创业大赛国赛铜奖，吉林省“互联网+”大学生创新创业大赛金、银奖，吉林省公益广告大赛一等奖等 400 余项奖项。



## 核心课程

电子商务基础与应用、非线性编辑、新媒体数据分析与应用、网络舆情监控与研判、数字多媒体作品创作、新媒体产品设计与项目管理、网页设计与制作。

## 就业方向

可在各类网络平台、大中型网络媒体、政府机构和各级企事业单位信息化管理宣传部门与新媒体部门就职；既可自主开展自媒体创业，也能在各级广播电台、电视台、传媒集团、文化传播公司、广告公司等传统媒体机构，从事媒介内容生产与媒介经营管理相关工作。



## 播音与主持艺术专业介绍

### ■ 学制四年 | 艺术学学士学位

#### ■ 全媒体主持、影视配音艺术方向

播音与主持艺术专业是校级一流本科专业，以“全媒声艺双栖，配音主持融合”为定位，开设全媒体主持、影视配音艺术两个专业方向。打造“普通话标准+节目主持实战+影视配音技巧+前沿技术应用”的融合创新课程体系。《口语表达》《影视配音》两门课程获批省级精品课程，《普通话语音》获批吉林省教育厅省级精品在线开放课程。聘请行业专家组建专家工作室，将产业项目对接实践教学，形成人才培养与市场需求无缝衔接优势。近年来师生参加各类比赛作品荣获海峡两岸电视主持新人赛金奖、“未来金话筒”主持人大赛新星奖、中国国际动漫节声优大赛全国一等奖、全国大学生影视配音艺术节金声奖、特等奖，“夏青杯”配音大赛一等奖等重量级奖项。师生共同完成中央电视台少儿频道动画片《参娃与天池怪兽》第二季、动画电影《青蛙王国》《疯狂电脑城》《电脑都市传奇》、网络大电影《梦想之门》《神龙客栈》等作品的后期配音工作。



## 核心课程

播音创作基础、文艺作品演播、新闻播音、融媒体新闻报道、综艺节目主持、影视配音艺术。

## 就业方向

能够在广播电视台、融媒体中心、影视动画公司、音频平台、MCN 机构等传媒机构及企事业单位宣传部门、语言教育机构、文化创意公司等领域，从事全媒体主持、影视动画配音、纪录片解说、有声内容创作、直播电商主播、政务宣传主持及其他语言传播相关工作。



## 戏剧影视导演专业介绍

- 学制四年 | 艺术学学士学位
- 影视导演、影视剪辑、影视制片方向

戏剧影视导演专业以“前沿技术驱动、影视全链培养”为定位，下设影视导演、影视剪辑和影视制片三个专业方向。形成了以人类情感为本，以思想内涵为核心，以影像表达为载体，以影视综合创作为重点的专业特色。课程涵盖文学素养、艺术审美、影视实践、特色培养多维度教学，注重前沿技术融合，强化产业适配能力，贯通影视创作链条。教师团队由老中青三代电影人组成师资矩阵，包括资深导演、行业剪辑师、一线影视创作人员等。师生参与拍摄制作网络电影、微电影 30 余部，并在美国纽约 Welink 国际电影节、中国大学生电视节、中国国际新媒体短片节、吉林省广播电视文艺“丹顶鹤”奖、亚洲国际微电影节、“根亲中国”华语电影短片大会等国内外展赛中荣获 70 余项大奖。

影视导演方向：旨在培养具备全面导演素养、创新思维和艺术表达能力的应用型影视导演专业人才。通过学习导演技能，深入艺术创作核心要素，掌握影视创作一线流程，培养团队协作、专业能力和创新意识。

影视剪辑方向：旨在培养具备扎实剪辑技术、敏锐艺术感知力和创新思维的应用型影视剪辑专业人才。通过系统学习剪辑思维，逐层深入，掌握全方位剪辑技能和现代化影视剪辑手段。

影视制片方向：旨在培养具备艺术素养、管理统筹能力和市场敏锐度的应用型影视制片专业人才。通过系统学习由管理统筹、运营投资和影视艺术三大体系构成的课程，深入融合“学研产一体化”实践，掌握从策划、融资、制作到宣发的全流程影视项目管理能力。

## 核心课程

通用课程：导演基础、电影语言、电影摄影艺术、中外电影史、导演技巧、短片创作。

影视导演方向：舞台导演艺术、影视剪辑艺术、电影剧本写作。

影视剪辑方向：剪辑技巧、影视合成与包装、数字调光调色。

影视制片方向：影视资本运营与投资、影视制片管理、影视市场营销。

## 就业方向

能够在电影制片厂、广播电视台、影视公司、影视剧组、独立影视制作机构等各类影视艺术团体从事导演、剪辑或制片相关工作。



江平导演为我校王爱迪同学现场化外国特效妆



李力持导演《名师大讲堂》授课

## 影视摄影与制作专业介绍

- 学制四年 | 艺术学学士学位

专业植根于深厚的电影工业传统，致力于培养兼具艺术审美与精湛技艺的影视创作人才。回归光影本质，专注于构建从画面构图、光线造型到高级摄影技艺的完整知识体系。在教学实践中，依托影视剧组与商业项目的真实案例，将系统化训练贯穿于项目策划、现场调度及特殊摄影等全流程环节。学生将深入研习如何在复杂环境中运用光学镜头捕捉质感，如何通过严谨的场面调度讲述故事，从而锻造扎实的实战能力与宏观的项目掌控力。这是一门关于视觉语言与匠心传承的学科，旨在通过严苛的专业训练，向社会输送具备深厚艺术修养与卓越执行力的高素质影像创作者。师生参与创作多部网络大电影、微电影和院线电影的全流程创作，如《待到小麦成熟时》《大圣》等，并荣获吉林省广播电视文艺“丹顶鹤”奖，厦门国际青年微电影节优秀影片奖，莫斯科电影节最佳剧本奖等重量级奖项。微电影作品《老十》获中国高校影视学会第 13 届学院奖一等奖，华语电影短片十佳作奖，香港国际网络电影节等多项奖项。

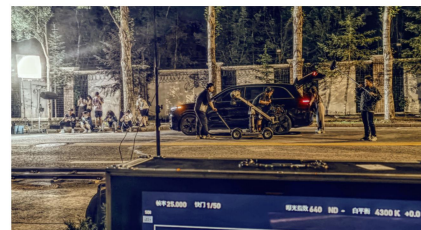


## 核心课程

叙事影像基础、电影摄影技术、电影摄影技巧、广告摄影、电影照明技巧、数字影像合成、纪录片创作、短片创作、影视综合创作。

## 就业方向

能够在影视生产领域胜任电影摄影师、电视剧摄影师、纪录片摄影师、广告片摄影师、人工智能影像生成师，以及岗位的灯光、剪辑、调色、包装等相关后期制作工作。



## 戏剧影视美术设计专业介绍

- 学制四年 | 艺术学学士学位
- 影视美术设计、特效化妆方向

专业聚焦戏剧影视全产业链视觉艺术创作，秉持“技艺融合、视效先锋”培养定位，紧跟行业发展前沿，融通艺术美学与专业实操技艺，构建“技术实训—艺术创作—产业实践”三位一体育人体系。影视美术设计方向侧重培养影视场景设计、舞台美术搭建、道具创意设计等专业能力；特效化妆方向主攻角色特效造型、特效材料应用、仿生妆造设计与人物形象全流程创制能力。专业实行分方向专项培养、跨领域融会贯通，毕业生既具备扎实的舞台美术设计素养，又掌握专业特效化妆造型技艺，成长为艺术素养深厚、专业技能精湛、产业视野开阔的复合型视觉艺术人才，可适配影视剧、文旅文创、实景演艺、沉浸式娱乐等行业全链条岗位需求。师生荣获 APHCA Olympics Hair Make-up Competition 大赛金奖、吉林省“互联网+”大学生创新创业大赛金奖、全国校园冰雪创意设计大赛二等奖、第 15 届全国大学生广告艺术大赛三等奖、吉林省第三届舞台美术展二等奖，2024 年“有戏·长春”首届新时代中国舞台美术创作成果展暨全国舞台美术高等教育成果展中，荣获最佳作品 5 项，优秀作品 10 余项，师生作品及微电影奖百余项。近年来，骨干教师完成省、校教科研项目 20 余项，发表核心论文、国家级论文、省级论文 40 余篇，编写出版专业教材 6 部；完成学校服务项目 100 余项，参与网络大电影 5 部、微电影 60 余部。



## 核心课程

通用课程：中外电影史、设计图技法、舞台美术设计。

影视美术设计方向：中外建筑史、影视场景设计、模型制作、道具制作。

特效化妆方向：影视特效化妆基础、毛发设计与制作（含特效毛发）、特效假体制作工艺、影视造型设计与技法。

## 就业方向

能够在影视基地、影视剧组、文化传媒公司、物理特效公司、歌舞剧团、电视台等领域，从事影视美术设计、舞台美术设计、道具设计与制作、人物造型设计、特效化妆设计、发型设计、生物角色设计师、模具师、发泡乳胶工艺师、硅胶假体制作师等相关工作。



## 戏剧影视文学专业介绍

- 学制四年 | 艺术学学士学位

戏剧影视文学专业以“文心铸艺、原创赋能”为定位，聚焦戏剧影视文学原创剧本、故事架构、角色塑造等核心能力，强化文影融合的视听叙事逻辑。通过多元创作实践嵌入市场适配训练，实现艺术表达与产业需求双轨提升。教学贯穿文学理论、影视美学、工业制作规范三维体系，培养兼具 IP 孵化思维、全链路创作能力与市场运营视野的应用型人才。本专业师资力量雄厚，师生作品多次获奖，如话剧《2012 我们等待戈多》获中国校园戏剧节优秀剧目奖；《对面是珠宝店》获厦门国际青年微电影节优秀奖；原创话剧剧本《疯人院的莉莉玛莲》获第三届全国校园剧本征集比赛一等奖；《彼岸的花儿开了》入围第六届乌镇戏剧节青年竞演单元十八部入围作品之一。2023 年成功获批国家艺术基金资助项目《儿童动漫舞台剧编剧人才培训》项目，于 2024 年完成结项。



## 核心课程

基础写作、编剧基础、动画剧本写作、微电影剧本写作、戏剧影视批评、中外戏剧史、影视剧本写作。

## 就业方向

能够在影视媒体、文化企事业单位、影视制作公司、文化传播公司、文化创意机构、网络与新媒体、教育行业等单位，从事戏剧影视剧本创作、戏剧影视理论研究、戏剧影视策划创意等相关工作。



JILIN ANIMATION INSTITUTE



## 广播电视编导专业介绍

- 学制四年 | 艺术学学士学位
- 数字影视编导、新媒体编导方向

广播电视编导专业立足媒体深度融合发展大势，锚定新媒体内容产业发展前沿，以“融媒全案、内容掌舵”为专业核心定位，秉持编导能力为核心、数字影像创作为技术支撑的建设理念，构建编导核心素养+数字影视技术+融媒体实践教学三位一体的跨学科人才培养体系。专业汇聚全媒体行业资深编导、纪录片主创、一线影像创作从业者、头部内容平台行业导师，打造兼具教学能力与行业实践能力的双师双能型教学团队。

本专业开设数字影视编导和新媒体编导两大方向。数字影视编导方向依托数字媒体与影视创作前沿，培养具备跨媒介策划、视听叙事、数据研判、影像创制及运营综合素养的复合型应用型人才，胜任微纪录片、微综艺等内容创作与统筹。新媒体编导方向聚焦媒体融合与新媒体行业前沿，面向网络媒体岗位，以内容创意为核心，覆盖网络视听策划、微短剧创制、直播导播等全流程，培养精通策划、创作、执行、研判的专业化应用型人才。

近年来，专业坚持教育、科研与教学实践深度融合的理念。教师成果丰硕，获多项省级以上教研荣誉及全国、省级比赛奖项，发表多篇高水平论文，并获长白山文艺奖等专业奖项。专业高度重视学生创新实践能力培养，鼓励以赛促学。学生作品在各类竞赛中表现突出，累计获奖 150 余项，包括“互联网+”大赛金奖、广告艺术节、数字媒体竞赛等赛事的一、二等奖，多项师生作品在央级媒体播出。



## 核心课程

数字影视编导方向:视听语言、数字摄像技术、编剧基础与剧本创作、影视导演基础、影视分镜设计、非线性编辑剪辑、影视特效与合成、纪录片创作。

新媒体编导方向:数字摄像、视听语言、新媒体文案写作、新媒体内容策划、短视频创作、直播策划与导控、非线性剪辑、竖屏短剧创作、融媒体新闻采编。

## 就业方向

毕业生可面向主流媒体、融媒体中心、网络视听平台、影视制作公司、文化传媒机构、短视频 MCN 机构及政企宣传部门，就业覆盖影视创作、剧本撰写、拍摄执导、后期剪辑、特效包装、短视频与竖屏短剧创作、直播编导、内容策划与运营等岗位，可全面胜任影视全流程制作、新媒体内容创作与全媒体视听内容传播相关工作。



学生参演系列微电影《光东村冬》剧照



师生共创长篇小说《少年艾的奇幻冒险》剧照



电影学院 24 级播音专业学期汇演



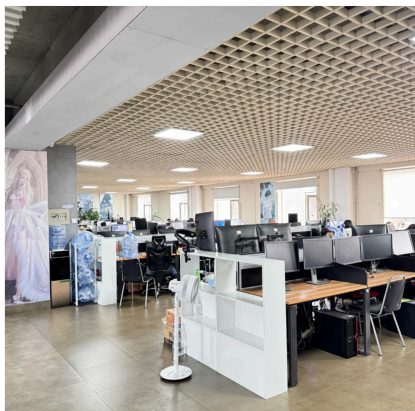
院线电影《靠近我看见你》实践现场

# SCHOOL OF ARTIFICIAL INTELLIGENCE

## 人工智能学院

### 学院简介

吉林动画学院人工智能学院，是在国家推动人工智能与教育深度融合的战略背景下，依托学校长期积累的文化创意产业资源和产教融合办学经验，构建的以“人工智能技术应用创新”为核心驱动力的新型工科学院。致力于服务文化产业升级需求，特别是“新文旅、新消费、新场景”的智能化升级，学院立足科技与艺术交汇前沿，聚焦“沉浸式场景与虚拟现实系统开发”“智能交互系统与APP开发”“具身智能应用程序开发”等场景化、产业化应用技术落地，践行文化科技协同发展的时代使命。以产业需求为引领，依托四个省级科技创新工程中心，打造智能应用技术创新能力强的师资队伍，实行“产品导向、项目驱动”的培养机制，以真实产业项目带动课程设计与能力训练，实现教学内容与产业需求的精准对接。培养兼具艺术理解力与工程技术能力的应用复合型人才。着力打造汇聚技术人才、艺术创作者与创意项目的“文化科技创新硅谷”，构建人工智能时代下科技与艺术深度融合的新范式，为中国文化产业高质量发展提供新动能。



JILIN ANIMATION INSTITUTE



### 软件工程专业介绍

#### ■ 学制四年 | 工学学士学位

本专业建于2016年，立足人工智能与数字创意深度融合的时代背景，依托学校“产学研一体化”办学特色和文化创意产业资源优势，确立了以“应用型人工智能”为核心驱动力的办学定位，致力于培养能够连接艺术创作与技术实现的应用复合型工程人才。专业建设摒弃了通用型软件开发的同质化路径，面向“新文旅、新消费、新场景”下的文化科技产业需求，聚焦智能交互系统与APP开发和具身智能应用程序开发，构建了独具特色的“软件+智能+文创”交叉融合培养体系，为文化创意产业数字化升级提供核心技术人才支撑。



### 核心课程

人工智能程序设计、数据结构与算法、人工智能基础、机器学习基础、多模态交互技术、智能交互系统开发、移动端APP开发、智能硬件与传感器应用、具身智能程序开发、云端API与AI服务调用。

### 就业方向

面向新文旅、新消费、新场景，毕业生可在智能硬件、数字娱乐、沉浸式文旅、教育科技等领域担任技术开发工程师、多模态交互工程师、APP开发工程师等技术骨干角色，也可在相关领域从事技术管理与创新创业工作，成为推动文化创意产业智能化升级的中坚力量。



## 数字媒体技术专业介绍

### ■ 学制四年 | 工学学士学位

本专业建于 2011 年，是国家级一流本科专业建设点，是吉林省高等学校卓越工程师培养计划试点专业，立足文化产业数字化发展需求，依托学校深厚的艺术与技术融合办学底蕴，聚焦沉浸式交互场景开发，培养具备扎实的计算机理论基础和较强的计算机应用能力，掌握数字媒体技术核心知识与技能，以及主流媒体开发工具和多媒体内容制作软件的综合应用能力，能够将技术实现与艺术创意有机结合的高素质应用型人才。

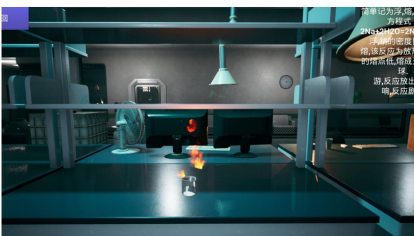


## 核心课程

面向对象程序设计、多模态感知与交互设计、数据结构与算法、近场通信与智能交互技术、数字建模、动态渲染技术、引擎开发技术、数字光影投影、人机交互技术、沉浸式交互系统开发。

## 就业方向

毕业生主要面向数字创意产业、互联网企业、文化传媒公司、科技公司等单位，从事沉浸式内容开发、集成系统设计、多媒体应用开发、数字媒体项目管理等工作，也可在文旅、教育等行业从事数字媒体技术相关工作，就业前景广阔。



## 虚拟现实技术专业介绍

### ■ 学制四年 | 工学学士学位

#### ■ 虚拟场景搭建、数字人、虚拟展厅方向

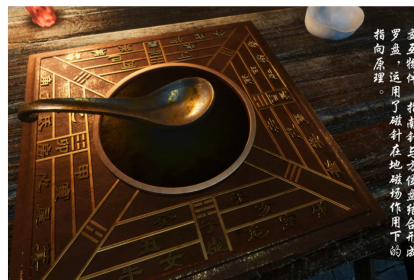
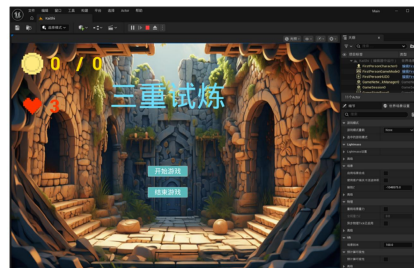
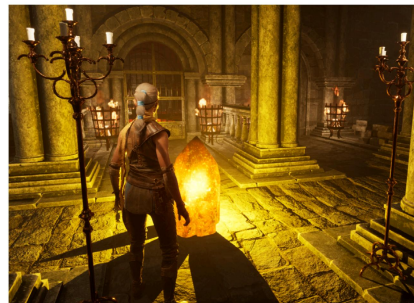
本专业建于 2020 年，围绕“艺术与科技”深度交叉融合的核心理念，面向数字孪生、元宇宙应用开发、展览展示等产业领域，聚焦虚拟场景搭建、数字人制作、虚拟展厅开发三大核心应用技术，培养掌握扎实的计算机基础知识、计算机图形图像应用技术、虚拟现实引擎开发技术、人机交互技术等核心技能，能够从事虚拟现实内容创作与技术实现的应用复合型人才。

## 核心课程

面向对象程序设计、计算机图形图像应用技术、数字图像处理、数字建模与动态渲染技术、引擎开发技术、人机交互技术、数字人实时驱动与交互开发、XR 应用开发、虚拟展厅设计与开发。

## 就业方向

毕业生可在虚拟现实、增强现实、数字娱乐、文化旅游、展览展示等行业从事虚拟场景设计师、数字人开发工程师、虚拟展厅制作师、VR/AR 应用开发工程师等工作，也可在相关领域继续深造或自主创业，发展空间广阔。

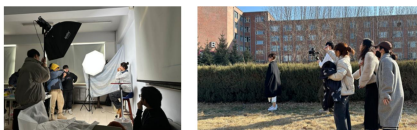


# SCHOOL OF CREATIVE INDUSTRY

## 文化产业商学院

### 学院简介

吉林动画学院文化产业商学院坚持学校开放式国际化、学研产一体化、创意产品高科技化三大办学特色,围绕“文商引领,双创助推,融合发展”整体战略布局,以培养“懂文化、善经营、会管理”的应用型文化企业经营管理人才为目标,秉持“新文商、新视野、新文化、新产业”发展理念,聚焦文化产业新需求,打造融“市场调研、行业分析、创意策划、数字营销、品牌传播”于一体的经管类通识课程体系和“创意思维、创业实务”理论与实践融通的创新创业课程体系,搭建“文商管理与品牌营销”实践教学平台,构建“一体多元”的特色育人格局,培养学生行业洞察、创意策划和商业运作能力。



### 广告学专业介绍

- 学制四年 | 文学学士学位
- 数智广告策划、品牌整合传播方向

广告学专业作为吉林省一流本科专业、吉林省特色高水平专业 B 类,全国排名 16、东北地区第 5 的四星应用型专业,顺应数字营销行业发展趋势,聚焦核心能力迭代升级,全面向数字广告、数字品牌与精准投放方向深度转型。在传统广告学、品牌传播、整合营销基础上,深度融合全域流量运营、大数据广告投放、AIGC 创意创作、智能品牌传播前沿领域。着力培养具备数字素养与创新意识,能够胜任数字广告策划、全域内容运营、精准流量投放、整合品牌传播工作的高素质应用型广告传播人才。近年来,学生在时报金犊奖、全国大学生广告创意大赛、中国大学生广告艺术节等比赛中取得优异成绩,累计获奖 200 余项。



### 核心课程

数字广告概论、全域流量营销运营、程序化广告与算法投放、信息流广告策划、广告大数据分析 with 用户洞察、电商广告策划与运营、广告效果评估与 ROI 优化、私域流量运营与用户增长。

### 就业方向

毕业生可在互联网平台企业、头部广告传媒公司、品牌企业市场品牌部、数字营销机构、新媒体与短视频平台、电商直播企业、公关传播公司、政府文旅及融媒体中心等单位,从事全域数智广告策划、程序化广告投放、流量运营与用户增长、AI 品牌整合传播、AIGC 创意内容创作、品牌策略规划、新媒体矩阵运营、广告数据分析、整合营销全案执行等相关工作。



## 互联网金融专业介绍

### ■ 学制四年 | 经济学学士学位

互联网金融专业在数字经济、金融科技及人工智能等新技术不断突破的背景下，依托学校面向文化产业全产业链布局专业集群的办学优势，聚焦动漫游戏、影视、设计等特色领域，构建“金融+文化+技术”的课程体系。专业采用“开放式项目制”教学模式，深化产教融合，与吉林吉动盘古网络科技有限公司等头部企业共建校缘产业实践平台，开展盘古游戏体系 IPO 筹备、AIGC 视觉生成行业投融资分析等项目，推动数字金融与文化产业深度融合，致力于培养适应信息社会和全球化环境市场经济需要，具备现代信息技术技能和文化产业知识背景，掌握扎实的经济、管理学、计算机技术等多学科交叉专业知识，把握互联网金融学科的理论前沿和发展动态，能在互联网金融、数字经济、文化金融等领域，从事财务金融、区块链、数据分析和经营管理等工作的高素质应用型人才。历届毕业生就业岗位包括中国人民银行、国家税务总局地方分局、中国工商银行、中国建设银行、中国邮储银行等国家机关及大型金融机构。

### 核心课程

宏观经济学、互联网金融概论、金融学、数字经济、计量经济学、公司金融、证券投资学、Python 数据分析基础。



## 就业方向

“文化+金融”融合领域，面向文化产业投资机构、文化金融服务平台及文创企业相关岗位；银行、证券、基金、保险等传统金融机构数字化转型相关岗位；  
互联网银行、第三方支付、金融科技公司、大数据服务机构等新型金融业态企业相关岗位。



## 市场营销专业介绍

### ■ 学制四年 | 管理学学士学位

### ■ 新媒体与电商运营、品牌策划与文创 IP 营销方向

市场营销专业成立于 2010 年，依托学校文化艺术类相关专业和学科交叉融合发展优势，立足社会需求与学校办学特色定位，面向文化产业市场需求，聚焦动漫游戏、影视、设计等特色领域，培养适应文化产业数字化发展的高素质应用型营销人才。与吉林吉动文化艺术集团、吉林吉动盘古网络科技有限公司等头部企业共建校缘产业实践平台，深度推进产教融合、校企协同育人，以企业真实商业项目驱动实践教学，夯实营销理论基础，全面锤炼新媒体流量运营、直播电商全域操盘、品牌全案策划、文创 IP 孵化赋能、数字智能营销决策等核心职业技能。近年来，学生在“互联网+”大学生创新创业大赛、沙盘模拟经营大赛、市场调查大赛等各类国家级、省级大赛中累计获奖百余项，人才培养成效显著。

### 核心课程

管理学、战略管理、消费者行为学、组织行为学、人力资源管理、市场营销学、运营管理、品牌管理、市场营销调研。

JILIN ANIMATION INSTITUTE

### 就业方向

毕业生可在文化创意、传媒影视、文旅文博、动漫游戏、互联网平台及各类企事业单位从事市场推广、数字营销、新媒体运营、电商管理、品牌策划、IP 运营、文创产品开发与营销、文化项目运营等相关工作，具有良好的职业发展潜力与就业竞争力。

## 文化产业管理专业介绍

### ■ 学制四年 | 管理学学士学位

### ■ 数字文化产业管理、文旅运营与管理方向

文化产业管理专业成立于 2012 年，建有“省级人才培养模式创新实验区——面向文化市场需求的培养模式创新实验区”，紧跟国家文化数字化战略与文旅融合、IP 运营、人工智能等行业发展趋势，与吉林吉动文化艺术集团深度合作，实施覆盖数据分析、创意策划、运营推广、项目管理“全链条、全流程、实战化”的人才培养体系，为学生提供企业真实项目强化综合实践能力，着力培养“懂文化、精管理、通市场、能实战”的高素质应用型人才。

### 核心课程

涵盖中国文化概论、管理学、市场营销学、文化产业经济学、文化消费者行为、文化产业项目管理、文化旅游管理、数据统计、数据可视化等核心课程，构建“文管基础+数字技术+产业应用”的完整课程体系。

### 就业方向

毕业生可在数字文化产业相关企业、文旅咨询公司、文化事业单位、互联网文旅平台等机构从事数字文旅项目开发、经营决策分析、数字内容策划、数字化运营、文化项目管理等相关岗位工作。



# SCHOOL OF FUTURE INTELLIGENT IMAGE

## 未来智能影像学院

### 学院简介

吉林动画学院未来智能影像学院是顺应人工智能的未来发展趋势而设立的特色学院，下设动画、艺术与科技两个国家级一流本科专业建设点。依托人工智能技术、影视动画技术与艺术的深度融合，构建以AI影像艺术创作为引领、相关专业方向协同发展的育人格局。

学院致力于构建面向智能影像产业发展需求的教学体系和课程内容，持续深化产教融合，着力培养具备扎实专业基础、深厚艺术素养、创新思维能力、精湛技术专长与敏锐市场洞察力，能够适应未来文化创意产业变革的高素质应用型人才，为动画、电影及相关文化产业发展贡献智慧和力量。



### 动画专业介绍

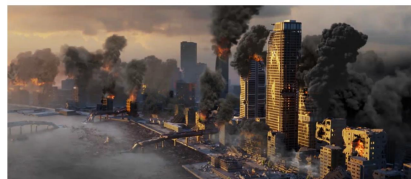
- 学制四年 | 艺术学学士学位
- AI 影像艺术、影视特效方向

动画专业为国家级一流本科专业建设点，面向智能影像产业前沿，构建并依托AI影像工业化流程体系，融合人工智能技术、影视动画创作与特效制作，培养适应未来产业需求的高素质应用型人才。

动画专业下设AI影像艺术、影视特效两个方向。

AI影像艺术方向：聚焦人工智能技术与影像艺术创作的深度融合，培养能够掌握AI影像工业化全流程，具备扎实的影像前期美术设计基础，兼具艺术审美与人文素养、导演思维与影像叙事能力、跨媒介整合与创新表达能力，具备良好的产业认知与市场消费思维的高素质智能影像创作人才。

影视特效方向：聚焦影视特效领域前沿发展，围绕影视工业化流程与人工智能技术深度融合，培养具备扎实影视理论基础，系统掌握动力学效果模拟、后期数字合成等核心内容，能够运用计算机图形技术与智能工具进行超现实影像创作、数字影像处理和视觉特效制作的高素质影视特效制作人才。



### 核心课程

基础核心课程：动画概论、导演基础、剧本创作、视听语言、影像镜头与脚本设计

AI影像艺术方向：智能影像概念设计、智能影像角色设计、三维数字影像技术、色彩与光影叙事、项目制片管理等。

影视特效方向：二维后期合成、三维后期合成、角色特效设计、环境特效设计、人工智能特效技术等。



### 就业方向

AI影像艺术方向：从事AI电影导演、影视编剧、AIGC内容策划、艺术指导、前期概念设计师、故事板设计师、影视虚拟制片、影视剪辑师、AI影视后期、AI视觉设计师、动画制片管理等岗位。

影视特效方向：从事视效导演、影视概念设计师、影视特效师、AI特效师、影视合成师、影视动画设计师、数字媒体设计、影视项目制片管理等岗位。



## 艺术与科技专业介绍

- 学制四年 | 艺术学学士学位
- 数字场景体验设计、智能交互制作方向

艺术与科技专业为国家级一流本科专业建设点，立足艺科交叉融合前沿，面向新文旅产业发展需求，聚焦沉浸体验领域，培养具有扎实的艺术与科技理论基础，具备策划构思、多维叙事、信息转译、跨媒介整合与交互体验设计等系统能力，具有创新意识、跨学科整合能力、团队协作能力、市场意识和国际视野的“艺科融合”高素质应用型人才。

艺术与科技专业下设数字场景体验设计与智能交互制作两个方向。

数字场景体验设计方向：聚焦全感官沉浸体验与全域场景化内容创作，面向展会经济、智慧展陈、文旅沉浸、家庭场景消费、商业空间体验多元场景，培养学生整合感官、空间、影像、装置等开展沉浸式内容创作，具备创意策划、跨媒介整合、全流程数字场景体验设计与表达等综合能力。

智能交互制作方向：聚焦人工智能驱动的人机协同体验与交互设计，以界面交互、体感交互、虚拟交互、数字化场景交互为核心，培养学生掌握交互逻辑策划、多维界面设计、交互叙事表达、智能交互内容制作等能力，具备在复杂应用场景下开展策划与设计、原型开发与系统化交互呈现等综合能力。



## 核心课程

基础核心课程：艺术与科技概论、设计创意思维、设计概论、设计方法、人因工学、世界现代设计史。

数字场景体验设计方向：跨媒介创意策展、空间形态设计、影像叙事设计、新媒体应用技术、沉浸体验设计等。

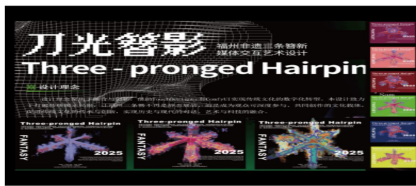
智能交互制作方向：信息可视化设计、交互设计、用户体验设计、互动装置设计、沉浸影像设计、扩展现实与数字传播等。



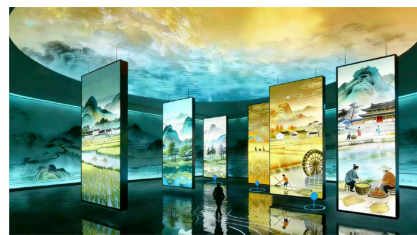
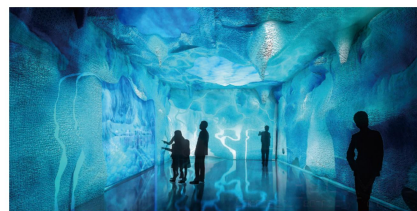
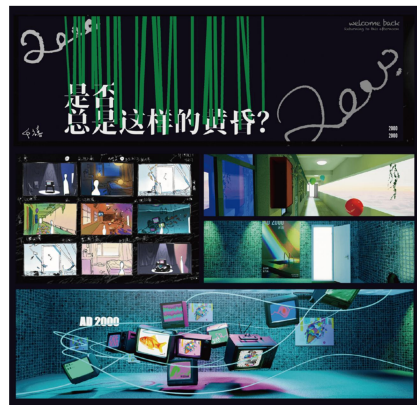
## 就业方向

数字场景体验设计方向：从事策展人、文旅演绎策划师、数字体验设计师、展示设计师、视效设计师、AI 媒体视觉设计师、AIGC 内容创作者等岗位。

智能交互制作方向：从事交互设计师、沉浸影像设计师、数字艺术装置师、交互装置设计师、虚拟角色设计师、VR/AR 内容创作者、AIGC 内容创作者等岗位。



JILIN ANIMATION INSTITUTE



# SCHOOL OF CIVIL AVIATION

## 民航学院

### 学院简介

民航学院是吉林动画学院在多元跨界发展战略布局下，瞄准国家和吉林省民航应用型人才需求的迫切需求，于2017年组建的一所特色学院。

学院坚持精益求精、追求卓越的教育理念以及智圆行方、厚积薄发的人才培养理念，创新“**国标+行标、学历+执照**”人才培养模式，形成了“**学、训、产**”兼容、“**厚、宽、近**”兼备的“**双兼**”特色，学校、培训企业、生产企业兼容并包、串联合作，培养基础理论厚（后劲足）、应用口径宽（适应广）、距离一线近（上手快）的卓越民航应用型人才。

设置飞行器动力工程、飞行器制造工程、飞行器控制与信息工程、航空服务艺术与管理4个专业，培养集航空机械维修、航空电子维修、无人机和航空服务于一体的应用型人才，形成系统化民航教育体系。学院组建了由航空领域专家、专业技术人员为骨干的高水平双师型教师队伍，建设了功能完备、条件优越的1个校内航空实践中心（含7个实验、实训室）、6个校外航空实践基地，与国内知名航空企业开展校企合作、产教融合。

人才培养质量得到社会和行业的高度认同，毕业生总体对口就业率90%以上，航空服务人员上机飞行率高达74%。

经过建设发展，已经形成民航专业结构合理、人才培养特色鲜明、教学条件配置科学、学生就业渠道畅通的高质量发展的新局面。



### 飞行器动力工程专业介绍

- 学制四年 | 工学学士学位
- 航空机械维修工程方向

飞行器动力工程专业设置航空机械维修工程方向，培养基础理论厚、应用口径宽、距离一线近的航空机械维修人才。在航空维修工程领域具有明显的飞行器机械系统、动力系统维修特长和技能。专业既有飞行器动力工程特征，又有航空维修工程特征。对接航空产业链的飞行器机械维修，具有鲜明的航空机械维修工程特色。现有实验室4个，校企合作培训基地1个，校外实习基地3个。坚持校企合作、产教融合人才培养机制，采取“**国标+行标、学历+执照**”人才培养模式。人才培养既符合国家标准，又符合行业标准；学生毕业既取得学历证书，又取得行业执照。

### 核心课程

理论力学、自动控制原理、工程热力学、气体动力学、机械设计、发动机原理、飞机结构与系统。

### 就业方向

与具有CCAR66部R3执照培训资质的陕西金宇航空科技有限公司合作，实施“**学历+执照**”人才培养，毕业生就业方向为航空公司、航空维修公司、机场集团公司。



### 飞行器控制与信息工程专业介绍

- 学制四年 | 工学学士学位
- 航空电子维修工程方向

飞行器控制与信息工程专业设置航空电子维修工程方向，主要培养航空电子维修工程应用型人才。专业具有航空宇航科学与技术、通信与信息工程、控制科学与工程交叉的新工科专业特征，对接航空产业链的飞行器电子维修，具有鲜明的航空电子维修工程特色。现有实验室5个，校企合作培训基地1个，校外实习基地3个。坚持校企合作、产教融合人才培养机制，采取“**国标+行标、学历+执照**”人才培养模式，人才培养既符合国家标准，又符合行业标准；学生毕业既取得学历证书，又取得行业执照。

培养与民航产业需求高度契合的卓越应用型人才，在航空维修工程领域具有明显的飞行器电气系统、通信导航系统维修特长和技能。



### 核心课程

电路基础、自动控制原理、模拟电子技术、数字电子技术、空气动力学与飞行原理、飞行控制系统、飞机通信导航系统、飞机结构与系统。

### 就业方向

与具有CCAR66部R3执照培训资质的陕西金宇航空科技有限公司合作，实施“**学历+执照**”人才培养，毕业生就业方向为航空公司、航空维修公司、机场集团公司。

## 飞行器制造工程专业介绍

- 学制四年 | 工学学士学位
- 无人机制造与应用工程方向

飞行器制造工程专业设置无人机制造与应用工程方向，主要培养无人机应用型人才。专业既有飞行器制造工程的普遍性，又有无人机制造与应用工程的特殊性，对接通用航空产业链的无人机制造与应用，具有鲜明的无人机通用航空工程特色。现有实验室 5 个，校企合作培训基地 2 个，校外实训基地 4 个。坚持校企合作、产教融合人才培养机制，采取“国标+行标、学历+执照”人才培养模式，人才培养既符合国家标准，又符合行业标准；学生毕业既取得学历证书，又取得国家认可的无人机飞行或维修执照。培养无人机产业急需的高端无人机制造与应用工程人才，在通用航空产业领域具有明显的无人机制造、维修、应用特长和技能。

## 核心课程

理论力学、自动控制原理、材料力学、飞行力学、机械设计、飞机制造技术基础、航空工程材料与成型工艺、无人机结构与系统。

## 就业方向

与具有无人机执照培训资质的吉林省彬生蓝航天际无人机科技有限公司合作，实施“学历+执照”人才培养模式，毕业生就业去向为无人机制造企业、无人机应用企业和无人机行业协会等。



## 航空服务艺术与管理专业介绍

- 学制四年 | 艺术学学士学位

航空服务艺术与管理专业，培养基础理论厚、应用口径宽、距离一线近的高级应用型航空服务艺术与管理人才，确保人才培养质量符合民航发展建设需求。在航空服务领域，具有鲜明的服务、艺术与管理学科交叉融合特色，服务、艺术、管理于一体的复合型人才培养优势。实施校企合作、产教融合培养机制，校内有 5 个实训室，校外有 4 个实训基地，有效培养学生的民航职业素养、创新能力和实践能力，人才培养供给与民航需求高度契合。

## 核心课程

航空服务学、艺术概论、管理学原理、民航概论、民航法律法规、服务礼仪、客舱服务与管理、舞蹈与形体训练、播音主持语音与发声。

## 就业方向

毕业生具有明确的就业方向和广泛的就业岗位，就业于航空公司、机场集团公司等民航企业的客舱服务与管理、地面服务与管理、民航服务技能培训等岗位。





## 2026 年招生专业及选科要求 统招本科 | 学制四年

### 2026 年普通类招生专业及选科要求

| 序号 | 专业名称       | 专业代码   | 选考科目    | 学位门类 |
|----|------------|--------|---------|------|
| 1  | 广播电视编导     | 130305 | 不设选科要求  | 艺术学  |
| 2  | 戏剧影视文学     | 130304 |         | 艺术学  |
| 3  | 文化产业管理     | 120210 |         | 管理学  |
| 4  | 市场营销       | 120202 |         | 管理学  |
| 5  | 网络与新媒体     | 050306 |         | 文学   |
| 6  | 广告学        | 050303 |         | 文学   |
| 7  | 互联网金融      | 020309 |         | 经济学  |
| 8  | 数字媒体技术     | 080906 | 必选物理、化学 | 工学   |
| 9  | 虚拟现实技术     | 080916 |         | 工学   |
| 10 | 飞行器动力工程    | 082004 |         | 工学   |
| 11 | 飞行器制造工程    | 082003 |         | 工学   |
| 12 | 飞行器控制与信息工程 | 082008 |         | 工学   |
| 13 | 新媒体技术      | 080912 |         | 工学   |
| 14 | 软件工程       | 080902 |         | 工学   |
| 15 | 工业设计       | 080205 |         | 工学   |

### 招录说明:

1. 普通类专业: 按照高考文化分数排名录取。
2. 广播电视编导、戏剧影视文学艺术类专业, 参照普通类批次招生录取。
3. 招生省份: 面向全国 12 个省(市、区)招生, 招生专业及计划详见各省公布的招生指南。
4. 学费区间: 普通类专业 26800-27800 元/年。
5. 未尽事宜详见吉林动画学院招生办网站。



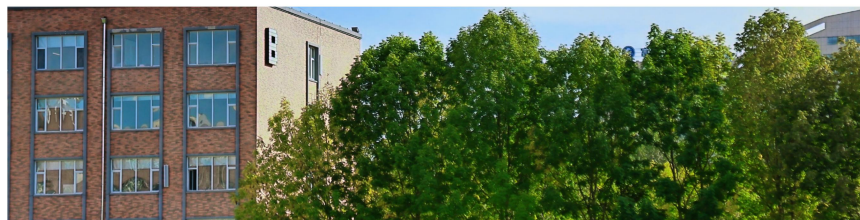
历年分数线



历年招生计划



招生办官网



### 2026 年艺术类专业省统考科类及选科要求

| 序号 | 专业名称      | 专业代码   | 省统考科类  | 选考科目   |        |
|----|-----------|--------|--------|--------|--------|
| 1  | 动画        | 130310 | 美术与设计类 | 不设选科要求 |        |
| 2  | 漫画        | 130410 |        |        |        |
| 3  | 数字媒体艺术    | 130508 |        |        |        |
| 4  | 游戏艺术设计    | 130515 |        |        |        |
| 5  | 艺术与科技     | 130509 |        |        |        |
| 6  | 视觉传达设计    | 130502 |        |        |        |
| 7  | 环境设计      | 130503 |        |        |        |
| 8  | 产品设计      | 130504 |        |        |        |
| 9  | 服装与服饰设计   | 130505 |        |        |        |
| 10 | 影视摄影与制作   | 130311 |        |        |        |
| 11 | 戏剧影视美术设计  | 130307 | 播音与主持类 | 不设选科要求 |        |
| 12 | 播音与主持艺术   | 130309 |        |        |        |
| 13 | 表演        | 130301 |        |        | 戏剧影视表演 |
| 14 | 戏剧影视导演    | 130306 |        |        | 戏剧影视导演 |
| 15 | 航空服务艺术与管理 | 130208 |        |        | 服装表演类  |

### 招录说明:

1. 艺术类专业: 我校不再单独组织校考, 专业成绩认可各省(市、区)统考成绩, 按各省投档成绩择优录取。
2. 招生省份: 面向全国 30 个省(市、区)招生, 招生专业及计划详见各省公布的招生指南。
3. 编制分省分专业招生计划, 不限选考科目。
4. 学费区间: 艺术类专业 29500-31500 元/年。
5. 未尽事宜详见吉林动画学院招生办网站。
6. 本简章所有内容以省级招生主管部门公布及我校 2026 年招生章程为准。

J I L I N A N I M A T I O N I N S T I T U T E