

# 吉林动画学院 专升本招生简章

## JAI ADMISSION GUIDE

# 2024



J I L I N  
A N I M A T I O N  
I N S T I T U T E



国家动画教学研究基地 | 国家动画产业基地

国家文化产业示范基地

荣获“国家文化艺术政府奖”高校

全国毕业生就业工作典型经验高校

全国第二批深化创新创业教育改革示范高校

全国创新创业工作典型经验高校

吉林省特色高水平应用型大学建设项目高校

首批国家级创新创业学院建设单位

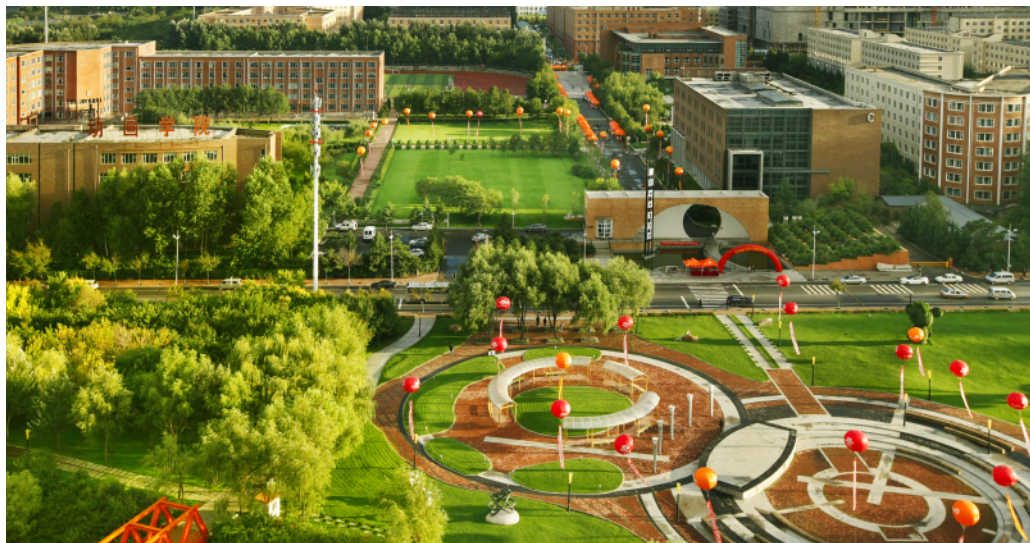
全国工商联人才中心产教融合示范实训基地

# CONTENTS

## 目录

学校简介 .....	1
专升本招生专业 .....	3
专升本招生学院介绍 .....	4
虚拟现实与电影技术学院 .....	4
设计与产品学院 .....	8
文化产业商学院 .....	12
民航学院 .....	16





# About JAI

## 学校简介



吉林动画学院创建于2000年,2008年经教育部批准转设为民办普通本科高校。学校下设动画艺术学院、漫画学院、游戏学院、设计与产品学院、电影学院、虚拟现实与电影技术学院、文化产业商学院、动画产业学院、民航学院、创新创业学院、马克思主义学院、通识教育学院、国际交流学院共13个学院。开设动画、漫画、数字媒体艺术、视觉传达设计等33个本科专业,涵盖艺术学、文学、工学、经济学、管理学五个学科门类,形成了动漫游、设计、影视、虚拟现实与人工智能、文商管理与品牌营销、民用航空共六大专业集群。其中国家级特色专业1个、国家一流本科专业建设点5个、省级一流本科专业建设点5个、省级“十二五”优势特色重点学科1个、省级特色高水平学科1个、省级特色高水平专业3个、省级品牌专业3个、省级特色专业3个、省级高等学校卓越工程师教育培养计划试点专业1个、省级创新创业教育改革试点专业4个。

学校现有本科在校生13000余人,面向全国30个省市、自治区招

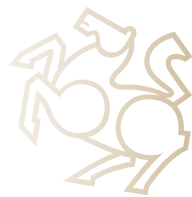


生。学校是国家动画教学研究基地、国家动画产业基地、国家文化产业示范基地、国家级创新创业学院建设单位。学校在“动画职业评论”全球动画大学排名中位列全球第42位，亚洲第9位。学校成功加入“国际设计委员会和国际影视院校联合会”。先后获批全国就业工作典型经验高校、全国第二批深化创新创业教育改革示范高校、全国创新创业工作典型经验高校、中国文化艺术政府奖——最佳动漫教育机构、吉林省转型发展示范高校、吉林省特色高水平应用型大学建设项目高校、吉林省首批省级示范性现代产业学院建设项目、全国工商联人才中心产教融合示范实训基地。

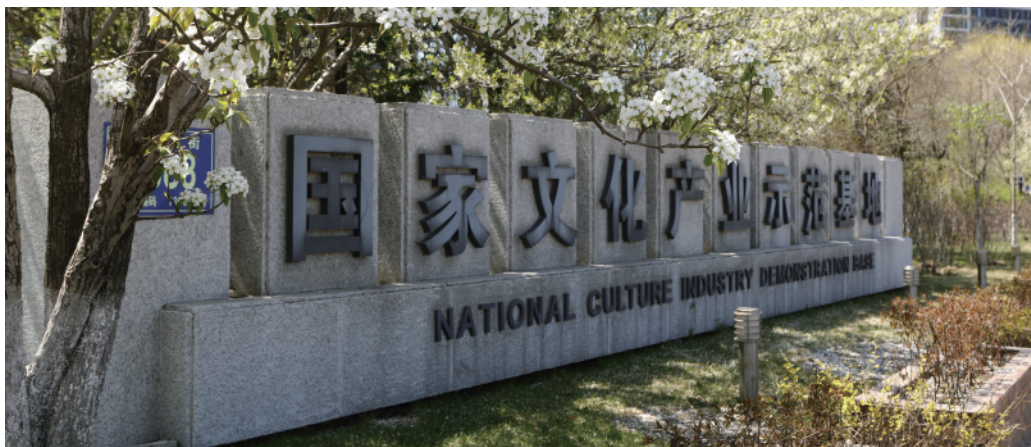
学校发扬自尊、自强、创新、创造校训精神，深化开放式国际化、学研产一体化、创意产品高科技化三大办学特色，以为学生负责、为家长负责、为行业负责、为社会负责、为国家负责作为办学宗旨，坚持社会化功能、全球化视野、企业化思维、市场化意识、工业化体系、商品化价值发展理念，不断推动学校快速发展、健康发展、特色发展和内涵发展，目前已为国家和地方培养了5万余名高素质应用型艺术人才。未来，学校将继续深化“学研产一体化”办学特色，稳步推进高质量发展进程，为建设特色鲜明、国内一流、国际知名的百年名校而努力奋斗！

# Enrollment major

## 专升本招生专业



隶属学院	专业	授予学位	考试科目（省统考）		学制	
虚拟现实与 电影技术学院	<b>数字媒体技术</b> (国家级一流专业建设点)	工学学士 学位	外语	数据结构	C语言程序设计	二年
				与计算机科学与技术专业 考试科目相同		
设计与产品学院	<b>环境设计</b> (省级一流专业建设点)	艺术学学士 学位	外语	建筑史	室内设计原理	二年、三年
文化产业商学院	<b>市场营销</b>	管理学学士 学位	外语	管理学原理	市场营销学	二年、三年
民航学院	<b>飞行器制造工程</b> (无人机制造与 应用工程方向)	工学学士 学位	外语	机械原理	机械设计	二年、三年
				与机械工程、机械设计制造及其 自动化专业考试科目相同		



# School of Virtual Reality And Film Technology

## 虚拟现实与电影技术学院



### | 学院简介

虚拟现实与电影技术学院是学校围绕融媒体时代下电影产业发展战略布局,深化电影艺术与技术交叉学科建设,由原虚拟现实学院和电影技术学院合并成立的特色专业学院。学院自2011年起陆续开设了数字媒体技术专业、虚拟现实技术专业,2018年经教育部批准学校与新西兰媒体设计学院联合开办动画专业(影视特效方向),建成数字特效、物理特效、虚拟特效三个影视人才培养体系。学院现有在校学生1500余人,教师84人,其中国际资深导演、专家等14名,行业双师型教师21人,教授、副教授等19人。建有**国家级一流本科专业建设点2个、现代动画技术吉林省高等学校工程研究中心1个、吉林省数字动画技术工程研究中心1个、省级可视媒体与增强现实技术重点实验室1个、省级3D交互技术实验室1个**,为培养具备国际视野的技术+艺术复合型影视人才提供优良条件。

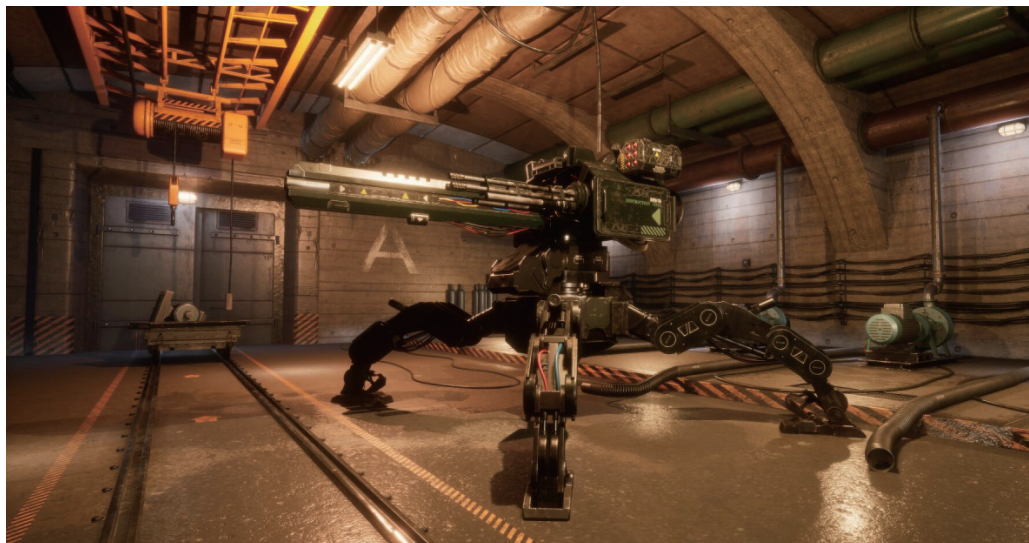
学院以市场高端影视项目为载体,以动画和数字媒体技术国家级一流专业建设为重点,夯实学科专业建设基础,引入国际课程和质量标准,以国际化、双师型教师为主要教学力量,形成了**艺术与技术交叉融合为特征的数字媒体技术、虚拟现实技术、数字特效、物理特效、虚拟特效等五个培养方向**,致力于培养掌握国际虚拟现实和影视先进技术和具有创新思维的国际化虚拟现实和影视制作人才。

## 数字媒体技术专业介绍

数字媒体技术专业设置于2011年,是国家级一流本科专业建设点、吉林省高等学校卓越工程师教育培养计划试点专业和吉林省创新创业教育改革试点专业,建有可视媒体与增强现实技术和3D交互技术2个省级重点实验室。该专业以应用型人才培养为目标,实施模块化课程、工程化平台、项目化载体、团队化教学、产品化成果、多样化评价的培养体系。专业按照产业链布局,目前设立平台工作室5个,工作室实施项目制教学,真实项目与企业对接,开发市场需求的产品,极大地提升了学生的实践动手能力和岗位适应力。



该专业经过几年的建设,取得了丰硕成果,师生作品屡次在各类专业展赛中获奖,累计230余项。如:“互联网+”大学生创新创业大赛省级金奖;挑战杯吉林省大学生课外学术科技作品竞赛二等、三等奖;中国大学生计算机设计大赛三等奖(省赛一、二、三等奖);中国好创意暨全国数字艺术设计大赛二等、三等奖;传智杯全国大学生IT技能大赛优秀奖;中国虚拟现实大赛国赛一等奖1项,国赛二等奖3项;吉林省大学生人工智能创新大赛一、二、三等奖;吉林省冰雪创意大赛一等奖等。



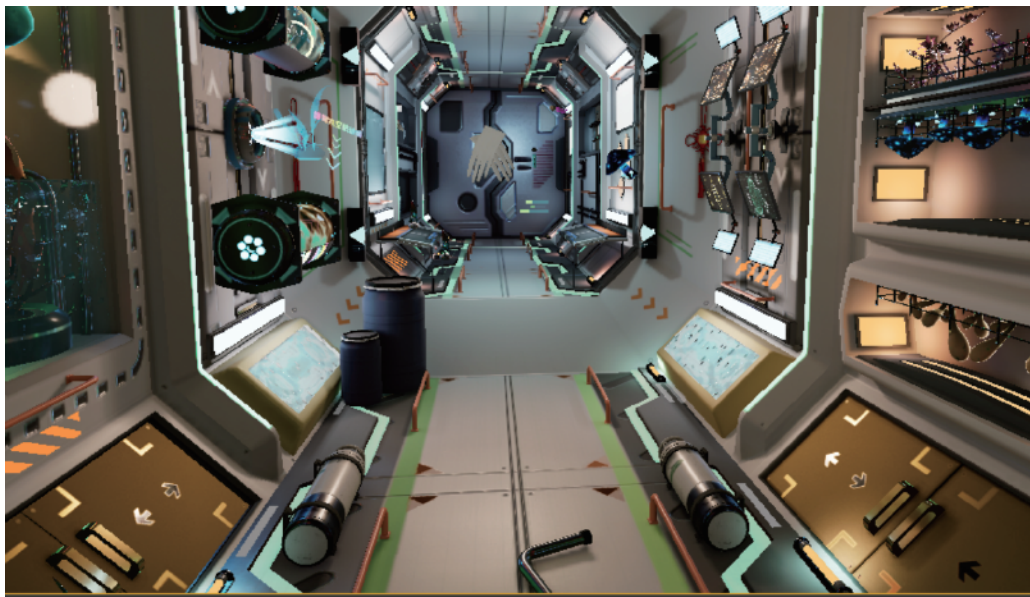
该专业以双创教育为引领,提升学生就业能力。先后与深圳市增强现实技术行业协会、深圳市虚拟现实产业联合会签订人才培养战略合作协议,开设创业基础、行业创业实务课程,教授学生创业知识、锻炼创业能力、培养创业精神。承担国家级、省级大学生创新创业项目20余项。

## 培养目标

面向数字媒体行业发展需要,培养具备扎实的计算机理论基础和较强的计算机应用能力,掌握可视媒体编辑制作技术、虚拟/增强现实开发技术、智能人机交互技术、游戏引擎开发技术等专业核心技术,具备从事数字媒体技术开发和艺术创意的能力,能够在影视娱乐、虚拟展示、动漫机器人、5G+VR+AI等领域,胜任数字媒体技术项目的设计、开发、管理等工作的高素质应用型人才。

## 核心课程

操作系统、计算机图形学与图像处理、Nuke开发技术、Unity引擎技术基础、影视特效制作技术。



## 就业方向

毕业生可在移动互联网、影视娱乐、虚拟现实、人机交互、游戏研发、广播电视、广告制作等信息传播领域从事数字媒体信息的采集以及数字媒体产品设计与开发工作,也可在企事业单位、学校从事计算机网络与通信、数字化信息系统开发、运行、管理与维护工作。



# School of Design

## 设计与产品学院



### | 学院简介

设计与产品学院始创于2001年,依托吉林省产业发展和学校“**学研产一体化**”办学特色,将设计、技术、文化、产业、市场相融合,开展**专创融合、产教协同**的人才培养创新与实践,形成服务国家和地方产业、文化创意领域的应用型人才培养特色,为区域经济建设和文创发展做出了积极贡献。学院先后获评**吉林省特色高水平优势特色学科、省级品牌专业、省级创新创业教育改革试点专业、省级实验教学示范中心、省级特色专业、省级高等学校优秀教学团队、省高等学校名师设计类双师双能工作室、省级应用型人才培养模式创新实验区、省高等教育研究基地**。视觉传达设计、艺术与科技专业先后获评**国家级一流本科专业建设点**。学院开设视觉传达设计、艺术与科技、环境设计、产品设计、服装与服饰设计等5个本科专业。

近五年完成大创项目480余项,其中国家级120余项、省级360余项。荣获全国“互联网+”大学生创新创业大赛国家级金奖2项、铜奖3项,省级奖项50余项。荣获挑战杯、中国计算机设计大赛、中国好创意、红点奖等各类奖项近千余项。学院与国内近百家企业开展人才培养合作,培养的众多毕业生已经成为产业、文化等相关行业的生力军。

未来学院将紧跟国家发展战略需求,不断完善应用型人才培养模式,以高水平学科建设深入推进学院高质量发展。

## | 环境设计专业介绍

环境设计专业成立于2001年,是吉林省一流本科专业建设点、省级特色专业、吉林省创新创业教育改革试点专业,专业教学团队荣获吉林省优秀教学团队。该专业依托学校“学研产一体化”办学特色,专业采取“项目制”教学模式,强化专业“产教一体、专创融合”的人才培养特色。

该专业坚持以行业和市场为导向,注重学生专业差异化发展,突出系统化设计思维与创新表现能力培养,强化专业核心技能教育的同时,注重学生空间叙事能力、数字场景空间动效表现等能力的特色化培养,面向文化创意产业及建筑、空间与景观行业,构建了“新文科”发展理念需求的人才培养体系。专业在城市更新、新农村建设、景观设计进行了有益的探索与实践,取得了丰硕成果,培养了一大批优秀人才。



## 培养目标

坚持立德树人为根本,以“**学研产一体化**”为办学特色,培养具备扎实的设计学及专业知识,具有较强的环境设计专业实践、应用能力和项目策划、管理及创新创业等职业素养,能在环境设计领域及文、娱、商、展空间从事设计创意、场景空间动效表现、景观设计、项目管理等工作的高素质应用型人才。



## 核心课程

设计概论、设计创意思维、世界现代设计史、人因工学、中外建筑史、设计方法、设计表现技法、空间设计原理、建筑动画设计、数字场景空间动效表现、空间叙事表达、建筑与景观设计。

## 就业方向

毕业生主要在建筑装饰设计院、室内设计公司、酒店管理公司、房地产开发公司、家居用品公司、装饰公司、园林部门、景观设计公司、展览策划公司、高校、电视台等相关企事业单位，从事室内装饰设计、景观设计、空间设计、陈设设计工作或从事艺术设计教学工作。



# School of Creative Industry

## 文化产业商学院



### | 学院简介

文化产业商学院成立于2012年，目前下设广告学、文化产业管理、市场营销、互联网金融4个专业，在校学生700余人。学院建有**省级人才培养模式创新实验区1个、吉林省特色高水平专业及吉林省一流本科专业1个、吉林省创新创业在线开放课程1门、吉林省高校一流本科课程1门、吉林省高校金课1门(C类)**。

学院师资力量雄厚，聚集了一批国内外文化产业界和知名院校的专家、教授、学者以及中青年骨干教师。现有专兼职教师60余人，聘请澳大利亚、韩国、中国台湾、中国香港等国家和地区的客座教授80余名。学院坚持“**学研产一体化**”办学特色，围绕文化创意产业全产业链布局，以影视、媒体、广告、设计、动漫、游戏、艺术、出版、投融资等文化产业对人才的需求，培养高素质应用型人才。





学院坚持开放式国际化办学特色,大力开展对外交流活动,与韩国祥明大学、台湾中国文化大学等多所学校交流合作,多次聘请国内外有影响力的行业专家、学者开展学术讲座和论坛,选派学生到韩国、英国、中国台湾等国家和地区参加国(境)外交换生学习项目。通过构建教学+重磅展赛联动的培养模式,全面培养提升学生的创新意识和实践能力,取得骄人成绩,学生在国家级专业展赛、互联网+大学生创新创业大赛等赛事中屡获佳绩。学院先后获得中国大学生广告艺术节金牌组织院校、吉林省公益广告大赛突出贡献单位、ONE SHOW 年度最佳创意高校奖等多项荣誉。



## | 市场营销专业介绍

市场营销专业设立于2010年，依托学校文化艺术类相关专业和学科间交叉融合发展优势，根据社会需要和学校办学特色和定位，确立面向文化产业市场需求，培养适应文化产业市场营销各类岗位需要的高素质应用型人才。专业实行**理论课+工作室**的教学模式，建立工作室实践教学平台，加强知识的运用，实现企业项目的真实操作，同时突出数字化背景下营销能力培养，提高互联网营销专长。



## 培养目标

市场营销专业培养具备扎实的营销基础理论知识，较强的营销管理应用能力和文化品牌营销专业特长，掌握影视、设计、动漫游等文化产业发展规律，具有社会责任感和创新精神，能在文化管理机关、影视、媒体、设计、动漫、游戏、艺术、出版等文化企事业单位从事市场调研、营销策划、网络营销推广、品牌营销等工作的高素质应用型人才。

## 核心课程

管理学原理、市场营销学、应用统计学、消费者行为学、市场营销调研

## 就业方向

毕业生主要面向文化管理机关、影视、媒体、设计、动漫、游戏、艺术、出版等文化企事业单位，从事文化活动的策划、宣传及文化产品的营销、推广、演出、传媒、会展等文化产业部门的经营管理工作。



# School of Civil Aviation

## 民航学院



### | 学院简介

民航学院是吉林动画学院在多元跨界发展战略布局下,瞄准国家和吉林省民航应用型人才培养的迫切需求,于2017年组建的一所特色学院。学院坚持精益求精、追求卓越的教育理念以及智圆行方、厚积薄发的人才培养理念。按照“七个相统一”的发展目标,即“**人才培养与市场需求相统一、专业布局与产业结构相统一、教育体系与特色建设相统一、教师队伍与使命任务相统一、创新成果与品牌效应相统一、文化建设与民航发展相统一、学生管理与民航管理相统一**”,设置飞行器动力工程、飞行器制造工程、飞行器控制与信息工程、表演(空中乘务方向)4个专业,培养集航空机械维修、航空电子维修、无人机和空中乘务于一体的应用型专业人才,形成系统化民航教育体系,在校本科生400余人。学院组建了由航空领域专家、专业技术人员为骨干的高水平双师型教师队伍,建设了功能完备、条件优越的1个校内航空实践中心(含7个实验、实训室)、6个校外航空实践基地,与国内知名航空企业开展**校企合作、产教融合**,创新“**国标+行标、学历+执照**”人才培养模式。人才培养质量得到社会和行业的高度认同,毕业生总体对口就业率90%以上,空乘上机飞行率达74%。经过建设发展,已经形成民航专业结构合理、人才培养特色鲜明、教学条件配置科学、学生就业渠道畅通的高质量发展的新局面。

## | 飞行器制造工程专业介绍 (无人机制造与应用工程方向)

飞行器制造工程专业目前全国开设该专业的本科院校全国仅有40所左右,产业对人才培养需求量较大,人才供给明显不足。目前民航业已成为拉动国民经济增长的战略性新兴产业。进入“十四五”后,我国航空运输量已位居世界第二,预计到2030年,我国运输机场将达到350个左右,通航机场增加400余个,通用航空器增加4000余架。全行业注册无人机将超过100万架。**我国民航业进入快速发展期以后,呈现飞机维修、无人机和航空服务等民航应用型人才供不应求、缺口巨大的紧迫局面。**飞行器制造工程(专升本)专业设置无人机制造与应用工程方向,主要培养无人机应用型人才。专业既有飞行器制造工程的普遍性,又有无人机制造与应用工程的特殊性,对接通用航空产业链的无人机制造与应用,具有鲜明的无人机通用航空工程特色。现有实验室5个,校企合作培训基地4个。



坚持校企合作、产教融合人才培养机制,采取“国标+行标、学历+执照”人才培养模式,人才培养既符合国家标准,又符合行业标准;学生毕业既取得学历证书,又取得国家认可的无人机飞行或者维修执照。培养无人机产业急需的高端无人机制造与应用工程人才,在通用航空产业领域具有明显的无人机制造、维修、应用特长和技能。

## 培养目标

紧紧围绕培养德智体美劳全面发展的社会主义事业合格建设者和可靠接班人总目标,落实立德树人这一根本任务,满足新时代国家、地方经济社会发展人才需求,秉承“**学研产一体化**”办学特色,致力于培养能够在民用无人机企业从事无人机制造、维修、应用等技术和管理工作的高素质应用型专门人才。学生毕业5年左右,具备无人机系统工程师或超视距无人机驾驶员的职业能力,成为无人机制造与应用领域技术骨干、管理者和创业者。



## 核心课程

电工学、电子技术基础、自动控制原理、飞行力学、飞行器制造技术基础、航空工程材料与成型工艺、无人机结构与系统。



## 就业方向

与具有无人机执照培训资质的吉林省彬生蓝航天际无人机科技有限公司合作,实施“学历+执照”人才培养模式,毕业生就业去向为无人机制造企业、无人机应用企业和无人机行业协会等。



**2023年专升本专业学费（每年）分别为：数字媒体技术专业23500元；环境设计专业26000元；市场营销专业22000元，飞行器制造工程专业19800元。2024年学费待定，以《2024级录取新生入学须知》为准。以上内容以省级招生主管部门的公布信息和我校2024年招生章程为准。**

# 自尊 自强 创新 创造



官方微信  
jldhxy2014



报考服务平台  
jldhzs

中国·长春·高新区博识路168号 邮编：130012  
咨询电话：0431-89229301 于老师：15948068305（微信同步）  
官方网址：<http://www.jlai.edu.cn>