



2025

JAI ADMISSION GUIDE

吉林动画学院

第二学士学位招生简章

国家动画教学研究基地 | 国家动画产业基地

国家文化产业示范基地 | 荣获“中国文化艺术政府奖”高校

全国毕业生就业工作典型经验高校 | 全国第二批深化创新创业教育改革示范高校

全国创新创业工作典型经验高校 | 吉林省特色高水平应用型大学建设项目高校

首批国家级创新创业学院建设单位 | 全国工商联人才中心产教融合示范实训基地

CONTENTS

目录

学校整体情况

学校简介及招生信息	1
-----------------	---

招生专业介绍

动画专业	6
数字媒体艺术专业	12
视觉传达设计专业	18
数字媒体技术专业	26
广告学专业	31





About JAI

学校简介



吉林动画学院创建于2000年,2008年经教育部批准为民办普通本科高校。学校下设动画艺术学院、漫画学院、游戏学院、设计与产品学院、电影学院、虚拟现实与电影技术学院、文化产业商学院、未来智能影像学院、民航学院、创新创业学院、动漫游美术基础教学部、马克思主义学院、通识教育学院、国际交流学院及体育俱乐部共15个教学单位。开设动画、漫画、数字媒体艺术、视觉传达设计等32个本科专业,涵盖艺术学、文学、工学、经济学、管理学五个学科门类,形成了动漫游、设计、影视、虚拟现实与人工智能、文商管理与品牌营销、民用航空共六大专业集群。其中,国家级特色专业1个,国家一流本科专业建设点5个,省级特色高水平学科建设项目2个,省级一流本科专业建设点5个,省级特色高水平专业3个,省级品牌专业3个,特色高水平专业群建设项目2个,省级特色专业3个,省级高等学校卓越工程师教育培养计划试点专业1个,省级创新创业教育改革试点专业4个。

学校现有本科在校生13000余人,面向全国30个省市、自治区招生。学校是国家动画教学研究基地、国家动画产业基地、国家文化产业

示范基地、国家级创新创业学院建设单位。学校在“动画职业评论”全球动画大学排名中位列全球第44位，亚洲第9位。学校是国际动画协会、国际设计艺术院校联盟、国际设计委员会、国际影视院校联合会等国际行业组织的成员单位。先后获批全国就业工作典型经验高校、全国第二批深化创新创业教育改革示范高校、全国创新创业工作典型经验高校、中国文化艺术政府奖“最佳动漫教育机构”、吉林省转型发展示范高校、吉林省特色高水平应用型大学建设项目高校、吉林省首批省级示范性现代产业学院建设项目、全国工商联人才中心产教融合示范实训基地。

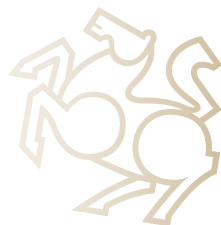
学校秉承“自尊、自强、创新、创造”校训精神，坚持“开放式国际化、学研产一体化、创意产品高科技化”三大办学特色，本着“为学生负责、为家长负责、为行业负责、为社会负责、为国家负责”的办学宗旨，全面深化“社会化功能、全球化视野、企业化思维、市场化意识、工业化体系、商品化价值”发展理念，不断推动学校“快速发展、健康发展、特色发展、内涵发展、可持续发展和高质量发展”，为国家和地方培养了近6万余名高素质应用型人才。未来，学校将继续深化“学研产一体化”办学特色，稳步推进高质量发展进程，为建设“特色鲜明、国内一流、国际知名的百年名校”而努力奋斗！



第二学士学位 招生专业及招生计划

Enrollment major

(面向全国招生)



所属学院	专业	专业优势	计划
动画艺术学院	动画	国家级一流本科专业建设点、国家级特色专业、吉林省“十三五”特色高水平A类专业、吉林省创新创业教育改革试点专业、吉林省特色专业、吉林省品牌专业、吉林省高校“十二五”优势特色重点立项建设学科。	30
游戏学院	数字媒体艺术	国家级一流本科专业建设点、吉林省特色高水平专业、吉林省品牌专业、吉林省“十二五”特色专业、建有游戏与互动媒体技术工程研究中心、吉林省重点实验室-游戏研究实验室。	30
设计与产品学院	视觉传达设计	国家级一流本科专业建设点、吉林省级特色专业、省级品牌专业、艺术设计实训中心被评为省级实验教学示范中心、省级视觉传达设计专业应用型人才培养模式创新实验区。	30
虚拟现实与电影技术学院	数字媒体技术	国家级一流本科专业建设点、吉林省高等学校卓越工程师教育培养计划试点专业、吉林省创新创业教育改革试点专业。建有可视媒体与增强现实技术和3D交互技术2个省级重点实验室。	30
文化产业商学院	广告学	吉林省一流本科专业建设点、吉林省特色高水平B类专业、吉林省“学产深度融合”应用型人才培养模式创新实验区。	30

学制及学位授予

学制两年，全日制学习，纳入学校学籍管理系统。凡在修业年限内，修完规定课程，达到毕业和授予学士学位要求的，颁发毕业证书和学位证书。

报考基本条件

- 1.遵守宪法及国家法律,拥护党的各项方针政策;
- 2.身体健康;
- 3.全国各普通高校近三年本科毕业并获得学士学位且目前未就业的应往届生(2023、2024、2025届三届毕业生)。
- 4.学生可报考与原本本科专业分属不同学科门类的第二学士学位专业;或与原本本科专业属于同一学科门类、但不属于同一本科专业类的第二学士学位专业。具体专业所属的学科门类、本科专业类可登录教育部网站(www.moe.gov.cn),搜索“普通高等学校本科专业目录(2020版)”进行查询。
- 5.欢迎跨学科、跨专业报考。学校始终坚持“教育、文化、艺术、技术、市场”全面融合的发展思路,全力推动新技术和新艺术的融合,推进学科深度融通,培养交叉复合型人才。



报名时间及交费

- 1.报名时间:2025年5月31日-6月25日
- 2.报名方式:网上报名
- 3.报名费:200元
- 4.报名网址:<https://zs.jlai.edu.cn/>
- 5.考核及录取:为了方便考生,采用线上方式进行考核,具体考试内容详见各专业招生简章。

学费标准

动画专业学费标准为每生每学年**23840元**；

数字媒体艺术专业学费标准为每生每学年**23840元**；

视觉传达设计专业学费标准为每生每学年**22400元**；

广告学专业学费标准为每生每学年**20800元**；

数字媒体技术专业学费标准为每生每学年**21440元**。

联系方式

地址：吉林省长春市高新区博识路168号

邮箱：jldh2000@sina.com

学校网址：<http://www.jlai.edu.cn>

咨询电话：

0431-8922 9301 (学校招生办)

王老师131 5960 2761 (微信同步)

以上内容以上级主管部门具体有关规定及吉林动画学院公布的2025年招生章程为准。



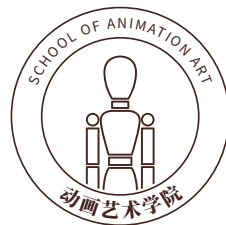
2025

吉林动画学院

JAI ENROLLMENT GUIDE

动画专业
第二学士学位
招生简章

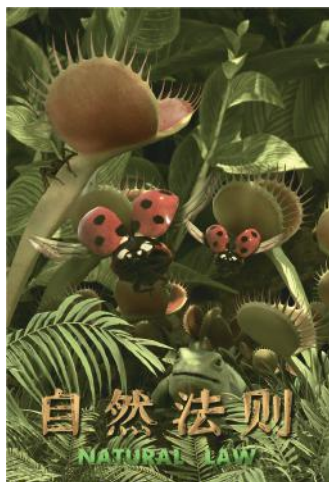
国家级一流本科专业建设点



学院介绍

INTRODUCTION OF SCHOOL

吉林动画学院动画艺术学院于2000年在全国高校中最早设置动画本科专业,为首批国家级特色专业、国家级一流本科专业建设点、吉林省特色高水平专业(A类)。该专业目前在动画艺术学院培养,现有二维动画、三维动画、新媒体动画三个专业方向,2015年与长春理工大学联合培养专业学位硕士研究生(动画艺术设计方向),目前本科在校学生2200余人。



学院坚持开放式国际化、学研产一体化、创意产品高科技化办学理念,确立高情操、厚基础、精技艺、强实践、善创新、能创业人才培养目标,构建以学生为中心的个性化定制学习、产教深度融合项目制实践教学、国际化工作室制科创联合研究的本科培养体系,形成“三融五化促四创”的人才培养模式,展现素质教育和专业教育并重的艺术教育特色,培养具有家国情怀、开拓精神、创新能力和国际视野的动画专业高素质应用型人才。学院拥有一支由国内外知名专家教授、行业高

端人才、企业双师、中青年骨干教师共同组成的双师型教师队伍。聘请常光希等一批中国著名动画导演、美术设计大师在校任教,聘请《功夫熊猫》导演马克·奥斯本等200余位国际专家学者担任客座教授,组建国际专家工作室、大师工作坊、国际联合创作工作室等。师生作品获中宣部五个一工程奖、文化部中国文化艺术政府奖、国家广电总局社会主义核心价值观优秀作品奖、中国动画学会美猴奖、上海电影节白玉兰奖以及国际五大动画节之一的日本广岛动画节“最佳电影”大奖等。

专业介绍

PROFESSIONAL INTRODUCTION

动画专业是我校的主导专业,2017年在《中国大学及学科专业评估报告(2017-2018)》本科专业排名中,我校动画专业被列为全国同类专业第一名。2017年—2020年,该专业连续四年被教育部及社会各界公认的第三方权威评测机构—艾瑞深研究院中国校友会网评价:吉林动画学院动画专业在中国艺术类大学动画专业排名六星第一。动画专业先后被评为国家级特色专业、吉林省高校十二五优势特色重点立项建设学科、省级特色专业、省级品牌专业、吉林省“十三五”特色高水平A类专业、省级创新创业教育改革试点专业、省级一流本科专业、国家级一流本科专业建设点等。

依托动画专业,吉林动画学院在2024“动画职业评论”(Animation Career Review)全球动画大学排名中位列全球第44位。

培养与管理

TRAINING AND MANAGEMENT

★ 培养目标

坚持党的领导,以“立德树人”为根本任务,坚守文化传承创新主阵地,着力振兴民族动画和中国动画产业繁荣,在新文科背景下,培养具备文学、艺术学、管理学等交叉学科基础理论知识,掌握动画创意策划、设计制作、技术研发等专业技能,具有正确的人生观、价值观、具备科学精神、创新精神、开拓精神、家国情怀以及较高国际视野,并能够在动画、漫画、游戏、广告传媒等相关领域从事前期策划、美术设计、动画制作、游戏设计、媒体交互以及从事动画教学与研究的高素质创新应用型人才。





★ 培养方向

二维动画、三维动画、新媒体动画方向。

★ 核心课程

原画设计、动画运动规律、动画视效预览设计、角色动画设计、数字合成与特效、角色动画技术与应用。

★ 学习时间

学制两年,共四个学期,实施全日制教育。第一学期为专业基础课程学习;第二学期为专业课程学习;第三学期为专业课程+专业实践;第四学期为毕业创作、毕业阐释。

就业方向

EMPLOYMENT ORIENTATION

毕业生主要在动画、电影、电视、互联网、游戏、教育等文化产业相关领域从事动画导演、策划师、前期美术设计师、动画师、影视特效师、新媒体动画设计师等工作。

选拔考核方式

TRAINING AND MANAGEMENT

采用“申请-考核制”方式进行选拔录取，即学生申请，学校考核的录取方式。考核由专业素质能力测试与综合素质能力测试两部分组成，采用集中线上考试方式进行。



★ 综合能力测试（面试环节）

学生准备PPT进行自述(5分钟以内)，回答评审老师提问。主要考查学科背景、实践背景、专业认知、综合素质、外语水平等方面。



联系方式

CONTACT
INFORMATION

★ 动画艺术学院 | 咨询电话：

0431-8701 5085、8701 9956

以上内容以上级主管部门具体有关规定及吉林动画学院公布的2025年招生章程为准。

2025

吉林动画学院

JAI ENROLLMENT GUIDE

数字媒体艺术专业
第二学士学位
招生简章

国家级一流本科专业建设点



学院介绍

INTRODUCTION OF SCHOOL

吉林动画学院是全国最早一批开设游戏开发应用型人才培养的高校之一,2006年开设数字媒体艺术专业(游戏美术设计方向),并在游戏学院培养。学院现有数字媒体艺术、新媒体技术和软件工程三个本科专业,已经形成了艺术与技术深度融合,涵盖游戏策划、游戏美术设计、游戏技术开发、游戏衍生品创作的全面对接产业链的专业集群。学院面向全国30个省、直辖市、自治区招生,在校学生1900余人。现有教师100余人,其中国务院特殊津贴获得者1人、教育部高等学校动画数字媒体专业教学指导委员会委员1人、全国教育系统先进工作者1人。建有1个游戏创意工场、1个校企合作实践教学平台、1个吉林省游戏与互动媒体技术高等学校工程研究中心、1个吉林省重点实验室(游戏研究实验室)、1个吉林省大学生校外实践教育基地(祖龙游戏大学生实践教育基地)、1个吉林省动画游戏“学研产一体化”人才培养模式创新实验区,已经成为全国规模最大的游戏人才培养基地。



专业介绍

PROFESSIONAL INTRODUCTION

数字媒体艺术专业是国家级一流本科专业建设点、吉林省特色高水平专业、吉林省品牌专业、吉林省“十二五”特色专业。开设游戏策划、游戏美术等专业方向,依托吉林省工程中心、省重点实验室、省创新创业示范基地等平台,在课程设置、实践项目、双创项目等环节,强调艺术与技术的交叉融合,形成了以教学为主导、以科研为支撑、以产业为导向、以创业为驱动的四位一体人才培养模式。与国内知名游戏企业——祖龙娱乐有限公司共建校企合作实训实践教学基地,与吉动盘古公司共建校缘产业实践教学基地。鼓励艺术与技术组建项目团队,建立“游戏创意工场”。与网易、字节跳动、完美世界等60余家企业签订就业实习基地。根据不同企业特点构建多模式合作机制,以产业高端项目引领教学变革,形成鲜明的实践教学特色。



培养与管理

TRAINING AND MANAGEMENT

★ 培养目标

坚持立德树人为根本，聚焦国家数字文化创意产业发展需求，致力于培养具有国际视野和家国情怀，掌握扎实数字媒体艺术基础理论知识，具备游戏策划、游戏美术和游戏衍生品等方面的专业设计能力与创新能力，并拥有技艺融合的跨界思维和创业意识、良好的人文素养与职业素养，能综合运用所学知识 with 技能进行分析与解决实际问题，能在游戏、虚拟现实、动画、新媒体等相关领域，从事游戏策划、游戏概念设计、游戏模型设计、动作与特效设计、衍生品设计等方面工作的高素质应用型人才。



★ 培养方向

游戏策划方向、游戏美术方向。

★ 核心课程

数字图像处理、数字游戏设计基础、二维游戏道具设计、动画原理与网络游戏动画设计、艺用人体解剖学、游戏设计概述、游戏二维美术设计、游戏三维美术设计、游戏特效美术设计。

J I L I N A N I M A T I O N  I N S T I T U T E

★ 学习时间

学制两年，共四个学期，实施全日制教育。第一学期为专业基础课程学习；第二学期为专业课程学习（游戏美术方向/游戏策划方向课任选其一）；第三学期为专业课程学习+专业实践（含平台实践）；第四学期为毕业环节。



就业方向

EMPLOYMENT ORIENTATION

面向互联网、新媒体、动画、游戏、虚拟现实等相关领域，从事策划、游戏原画/UI设计、游戏美术概念设计、游戏三维设计、动作与特效设计、游戏衍生品设计及游戏项目开发管理等相关工作。



选拔考核方式

TRAINING AND MANAGEMENT

采取本人报名申请+面试的方式选拔,对学生的学科背景、综合素质、专业认知及基础能力、创新能力等方面进行综合考查。

考生自述5分钟,可配合PPT,展示以往学习经历,个人作品等。

评委提问,主要围绕专业认知、创新能力、职业规划等。



联系方式

CONTACT INFORMATION

★ 游戏学院 | 咨询电话:

0431—8702 1907

以上内容以上级主管部门具体有关规定及吉林动画学院公布的2025年招生章程为准。

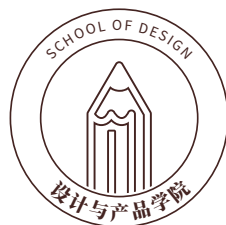
2025

吉林动画学院

JAI ENROLLMENT GUIDE

视觉传达设计专业
第二学士学位
招生简章

国家级一流本科专业建设点



学院介绍

INTRODUCTION OF SCHOOL

吉林动画学院设计与产品学院始创于2001年。开设视觉传达设计、环境设计、产品设计、工艺美术、服装与服饰设计、包装设计等6个本科专业,视觉传达设计专业是国家级一流本科专业建设点。学院获评获批:吉林省特色高水平“优势特色学科B类”;省级实验教学示范中心;吉林省高等学校本科优秀教学团队;省级应用型人才培养模式创新实验区;吉林省“双师双能型”教师培养培训基地;吉林省应用型设计创新人才培养研究基地;吉林省人文社科重点研究基地-吉林省传统文化融合创新研究中心;吉林省哲学社会科学研究基地-吉林动漫文化研究基地等称号。



学院依托学校办学特色,瞄准行业发展态势,围绕设计与技术、文化、产业、市场相融合的发展需求,以“谋事、造物、筑境、兴业”为根本,开展“专创融合、产教协同”人才培养模式创新实践。形成服务国家和地方产业、动漫游文化创意领域的应用型人才培养的特色优势,为区域经济与文创发展贡献力量,确立创办区域一流、国内外知名的办学目标。采取全职聘任、柔性引进相结合的方式,聘任国内外有影响力的专家、教授、学者为学科专业带头人,组建产教融合的高水平师资团队。建院以来,培养了8600余名毕业生,目前,在校生近2000名。



学院一直秉持开放式国际化办学特色。作为国际设计艺术院校联盟会员单位,积极参加Cumulus设计教育与实践区域研讨会,国际设计教育变革大会(TASA-ICoD)等高水平国际学术活动。不断聘请国际知名学者、教授来校,走进课堂开展大师教学工作坊,给专业教学注入新动能,为学院的全球化发展战略奠定坚实基础。

近五年来,荣获国家级学科竞赛奖项500余项、省部级奖项1200余项。覆盖“挑战杯”、红点概念设计、中国好创意大赛等设计赛事。完成大创项目250余项,其中国家级60余项、省级120余项。荣获全国“互联网+”大学生创新创业大赛国家级、省级奖项共计31项。获省级、国家级创新创业比赛荣誉180余项。与企业联合开发动漫IP衍生品、文创产品等产品原型27项。完成国家民委中华民族共同体体验馆-吉林馆设计、吉林省庆祝新中国成立70周年成就展、吉林省庆祝中国共产党成立100周年系列活动、吉林冰雪产业博览会等高水平社会服务项目50余项。

学院培养的众多毕业生已经成为产业、文化等相关行业的生力军。在未来的发展中,学院将持续关注数智化发展需求,加强学科和专业建设,不断完善应用型人才培养模式,为文化创意产业输送高质量设计人才。



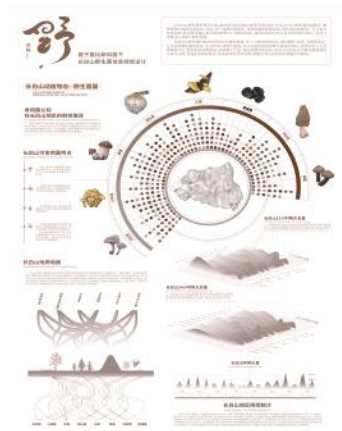
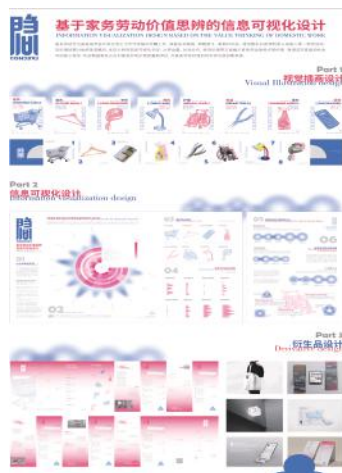
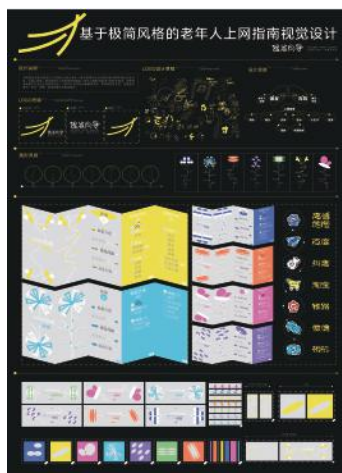
专业介绍

PROFESSIONAL INTRODUCTION

视觉传达设计专业是国家级一流本科专业建设点。专业先后被评为省级特色专业、省级品牌专业、省级应用型人才培养模式创新实验区。专业聚焦原创IP品牌设计、动漫游信息设计、数字媒体设计领域,研究视觉信息的创新表达方式与多维度呈现技术,服务动画、漫画、游戏等文化产业发展,动漫游IP品牌设计的全面升级与展现。培养能从事与设计学相关的数字媒体设计、新媒体传播、信息设计等工作的高素质应用型人才。



近年来,师生在学产对接实践教学平台工作室完成了省市政府和校企等多项重大艺术活动的真实设计任务。如:设计完成了吉林省长白山文化论坛的视觉识别系统、吉林省教育厅主编的《责任与使命》校安工程设计项目、“开放中国:精彩吉林相约世界”吉林省政府汇报设计项目、“精彩吉林、拥抱世界”2018吉林省全球推介会视觉设计、吉林省冰雪节视觉设计、中国亚洲设计省全球推介会视觉设计、吉林省冰雪节视觉设计、中国亚洲设计联展主视觉设计、亚洲影视产业教育论坛、第十二届东北亚博览会视觉设计、吉林省庆祝新中国成立70周年“时光吉林”展厅视频设计、中国动漫大会设计等省级以上项目百余项。多年来为社会、企业培养了大量人才。很多毕业生现已成为设计界的主力军,在国内知名企业腾讯、百度、京东、网易等担任设计师。



培养与管理

TRAINING AND MANAGEMENT

★ 培养目标

本专业面向视觉传达设计领域,培养具有一定设计理论基础、较好设计软件应用能力、较强视觉传达设计创意等能力,具有良好道德修养、责任意识、设计师职业素养,能在品牌视觉设计、数字媒体设计、互联网等企业,从事项目设计、策划与管理等工作的高素质应用型人才。

★ 培养方向

聚焦原创IP品牌设计、动漫游信息设计、数字媒体设计领域,主要研究视觉信息的创新表达方式与多维度呈现技术,服务动画、漫画、游戏等文化产业发展,动漫游IP品牌设计的全面升级与多维展现。

★ 核心课程

图形创意、字体设计、设计创意思维、品牌形象设计、书籍设计、网页设计、交互与界面设计、信息可视化设计、文创设计等课程。

★ 学习时间安排

共四个学期,实施全日制教育。第一学期为专业基础课程学习;第二、第三学期为专业课程学习(原创IP品牌设计方向/动漫游信息设计方向/数字媒体设计方向课任选其一);第四学期为毕业环节。

就业方向

EMPLOYMENT ORIENTATION

能在品牌营销、媒体传播、互联网及文化旅游等领域,从事视觉传达设计、数字媒体设计、信息设计、项目管理及相关教学等工作。

选拔考核方式

TRAINING AND MANAGEMENT

考核采取面试方式进行考核,对学生的学科背景、专业素质、实践能力、思维能力、创新能力等方面进行综合考查。考试采取集中线上考核的方式进行。

★ 面试

学生准备PPT进行自述(5分钟),并回答评审老师提问。主要考查学生的个人综合素养、实践的基本能力、专业水平以及对所选专业的认知程度、基础设计能力等。



联系方式

CONTACT
INFORMATION

★ 设计与产品学院 | 咨询电话：

0431-8702 1948

以上内容以上级主管部门具体有关规定及吉林动画学院公布的2025年招生章程为准。

2025

吉林动画学院

JAI ENROLLMENT GUIDE

数字媒体技术专业
第二学士学位
招生简章

国家级一流本科专业建设点



学院介绍

INTRODUCTION OF SCHOOL

吉林动画学院虚拟现实与电影技术学院是学校围绕融媒体时代下电影产业发展战略布局,深化电影艺术与技术交叉学科建设,由原虚拟现实学院和电影技术学院合并成立的特色专业学院。学院自2011年起陆续开设了数字媒体技术专业、虚拟现实技术专业、数据科学与大数据技术专业,2018年经教育部批准学校与新西兰媒体设计学院联合开办动画专业(影视特效方向)。学院现有在校学生1100余人,建有国家级一流本科专业建设点2个、现代动画技术吉林省高等学校工程研究中心1个、吉林省数字动画技术工程研究中心1个、省级可视媒体与增强现实技术重点实验室1个、省级3D交互技术实验室1个,为培养具备国际视野的“技术+艺术”复合型影视技术人才提供优良条件。

学院以市场高端影视项目为载体,以数字媒体技术国家级一流专业建设为重点,夯实学科专业建设基础,引入国际课程和质



量标准,以国际化、双师型教师为主要教学力量,致力于培养面向虚拟现实和电影领域,掌握引擎开发和影视制作先进技术、具有创新思维的国际化电影技术人才。

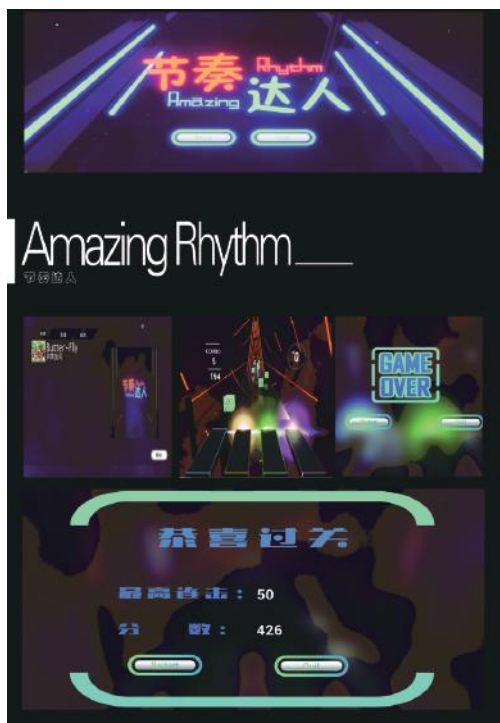
专业介绍

PROFESSIONAL INTRODUCTION

数字媒体技术专业设置于2011年,是国家级一流本科专业建设点、吉林省级一流本科专业建设点、吉林省高等学校卓越工程师教育培养计划试点专业和吉林省创新创业教育改革试点专业,2025年获批吉林省特色高水平专业(群)建设项目。建有可视媒体与增强现实技术和3D交互技术2个省级重点实验室。

该专业以应用型人才培养为目标,实施模块化课程、工程化平台、项目化载体、团队化教学、产品化成果、多样化评价的培养体系。专业按照产业链布局,目前设立平台工作室8个,工作室实施项目制教学,真实项目与企业对接,开发市场需求的产品,极大地提升了学生的实践动手能力和岗位适应力。经过几年的建设,取得了丰硕成果,师生作品屡次在“互联网”+大学生创新创业大赛、中国大学生计算机设计大赛、中国虚拟现实大赛、挑战杯吉林省大学生课外学术科技作品竞赛等各类专业展赛中获奖,累计270余项。

该专业以双创教育为引领,提升学生就业能力。先后与深圳市增强现实技术行业协会、深圳市虚拟现实产业联合会签订人才培养战略合作协议,开设《创业基础》、《行业创业实务》课程,教授学生创业知识、锻炼创业能力、培养创业精神。承担国家级、省级大学生创新创业项目20余项。



培养与管理

TRAINING AND MANAGEMENT

★ 培养目标

面向数字媒体行业发展需要,培养具备扎实的计算机理论基础和较强的计算机应用能力,掌握可视媒体编辑制作技术、虚拟/

增强现实开发技术、智能人机交互技术、引擎开发技术等专业核心技术，具备从事数字媒体技术开发和艺术创意的能力，能在影音娱乐、展览展示、创意媒体、数字网络、信息技术等领域，从事相关产品的设计、开发、运营及维护等方面工作的高素质应用型人才。

★ 核心课程

操作系统、C#程序设计、Nuke开发技术、Unity引擎技术基础、影视特效制作技术、小程序开发基础。

★ 学习时间安排

学制两年，共四个学期，实施全日制教育。第一学期集中学习专业基础类课程；第二学期主要为影视方向专业课程；第三学期为引擎方向专业课程和专业应用实践；第四学期为专业创新实践和毕业设计。

就业方向

EMPLOYMENT ORIENTATION

毕业生可在移动互联网、影视娱乐、虚拟现实、人机交互、游戏研发、动画制作等信息传播领域从事数字媒体信息的采集及数字媒体产品的设计与开发工作。也可在企事业单位、学校从事计算机网络与通信、数字化信息系统开发、运行、管理与维护工作。

选拔考核方式

TRAINING AND MANAGEMENT

★ 考试形式

采用集中线上面试的方式

★ 考试内容

重点考核学生专业基础知识与基本技能、行业知识及综合应用和综合素质。

★ 考试准备

学生5分钟PPT自述,回答评审老师问题。提问范围:教育经历、学习成果、获奖情况、社会实践、工作经历等既往学习情况等。



★ 虚拟现实与电影技术学院 | 咨询电话:

0431—8131 0821

以上内容以上级主管部门具体有关规定及吉林动画学院公布的2025年招生章程为准。

2025

吉林动画学院

JAI ENROLLMENT GUIDE

广告学专业
第二学士学位
招生简章

省级一流本科专业建设点



学院介绍

INTRODUCTION OF SCHOOL

吉林动画学院文化产业商学院成立于2012年，目前下设广告学、文化产业管理、市场营销、互联网金融四个专业，在校学生700余人。学院建有省级人才培养模式创新实验区1个、吉林省特色高水平专业1个、吉林省一流本科专业1个、吉林省创新创业在线开放课程1门、吉林省高校一流本科课程1门、吉林省高校金课1门(C类)。

学院师资力量雄厚，聚集了一批国内外文化产业界和知名院校的专家、教授、学者以及中青年骨干教师。聘请澳大利亚、韩国等国家和地区的客座教授40余名。学院坚持“学研产一体化”办学特色，围绕文化创意产业全产业链布局，以影视、媒体、广告、设计、动漫、游戏、出版、投融资等文化产业对人才的需求，培养高素质应用型人才。



学院坚持“开放式国际化”办学特色,大力开展对外交流活动,与韩国祥明大学等多所学校交流合作。多次聘请国内外行业专家、学者开展学术讲座和论坛,选派学生到韩国、英国等地区参加交换生学习项目。形成“重磅展赛”联动的教学模式。通过精选各专业传承性的高端赛事进行精准展赛目标定位,并邀请行业专家导师团全面辅导,经过几年不懈的努力,取得了骄人的成绩,学生在国家级专业展赛、互联网+大学生创新创业大赛等赛事中斩获佳绩;学院先后获得中国大学生广告艺术节金牌组织院校、吉林省公益广告大赛突出贡献单位、ONE SHOW 年度最佳创意高校奖等多项荣誉。

专业介绍

PROFESSIONAL INTRODUCTION

广告学专业设置于2003年,吉林动画学院是吉林省最早设置该专业的院校之一。近年来,广告学专业建设成果突出,先后获评吉林省特色高水平专业、吉林省一流本科专业建设点、省级学产深度融合应用型人才培养模式创新实验区、校级特色高水平专业。

广告学专业在注重基础建设与特色发展的同时大力开展对外交流活动。近五年来,举办80余场次学术讲座。承办和参与全球华人玺广告论坛、海峡两岸多校师生广告作品联展等国际性论坛和展会,极大开阔了学生的国际视野,提升了专业创作能力。

培养与管理

TRAINING AND MANAGEMENT

★ 培养目标

面向广告行业发展需要,培养具有扎实的广告理论基础、良好的职业道德、较强的广告策划创意应用能力、明显的独立解决本领域实际问题的专业特长,拥有较高的广告职业素养、开阔的国际视野,能在媒介传播、广告项目管理、广告文案及策划、新媒体广告策划与制作等岗位,从事广告及传播运营、策划、创意、文案撰写、营销、市场研究等工作的德智体美劳全面发展的应用型人才。



★ 核心课程

广告创意策划、广告心理学、广告效果评估、消费者行为与营销策略、影视广告创作、广告文案写作等课程。

★ 学习时间安排

共四个学期，第一学期为专业基础课程学习、第二学期为专业课程学习、第三学期为专业实践(含平台实践)、第四学期为毕业环节。



就业方向

EMPLOYMENT ORIENTATION

毕业生可在新闻媒介广告部门、广告公司、市场调查及信息咨询行业以及企事业单位从事广告经营管理、广告策划创意和设计制作、市场营销策划及市场调查分析工作。

选拔考核方式

TRAINING AND MANAGEMENT

★ 专业基本素质考核（面试）

采取综合素质能力面试的方式进行,对学生的学科背景、综合素养、专业认知及基础能力、创新能力等方面进行考查。

考生自述5分钟,可配合PPT,展示以往学习经历,个人作品等。

评委提问,主要围绕专业认知、创新能力、职业规划等。



联系方式

CONTACT INFORMATION

★ 文化产业商学院 | 咨询电话:

0431-8922 9321

以上内容以上级主管部门具体有关规定及吉林动画学院公布的2025年招生章程为准。